

# Wybrane formy rekreacji w lasach jako przykład komunikacji społecznej w leśnictwie

dr inż. Agnieszka Mandziuk, mgr inż. Klaudia Lisowska  
Instytut Nauk Leśnych  
Szkoła Główna Gospodarstwa Wiejskiego w Warszawie



XII Konferencja Ekonomiczno-Leśna  
„Współczesne wyzwania komunikacji społecznej”  
Kołobrzeg, 26-28 listopad 2025 r.

SZKOŁA GŁÓWNA  
GOSPODARSTWA  
WIEJSKIEGO

**Komunikacja społeczna** - to proces przekazywania informacji wiedzy pomiędzy ludźmi czy instytucjami



Poziomy komunikacji:

- ❖ komunikacja interpersonalna (między dwiema osobami),
- ❖ komunikacja grupowa,
- ❖ komunikacja międzygrupowa,
- ❖ komunikacja organizacyjna (instytucjonalna),
- ❖ komunikacja masowa



Komunikacja kreuje nasz społeczny świat oraz społeczną rzeczywistość oraz kreuje ich rozumienie

Komunikacja to element edukacji i wychowania

Komunikacja bezpośrednia i pośrednia



**Postrzeganie lasu**



**Postrzeganie leśników (i ich pracy)**

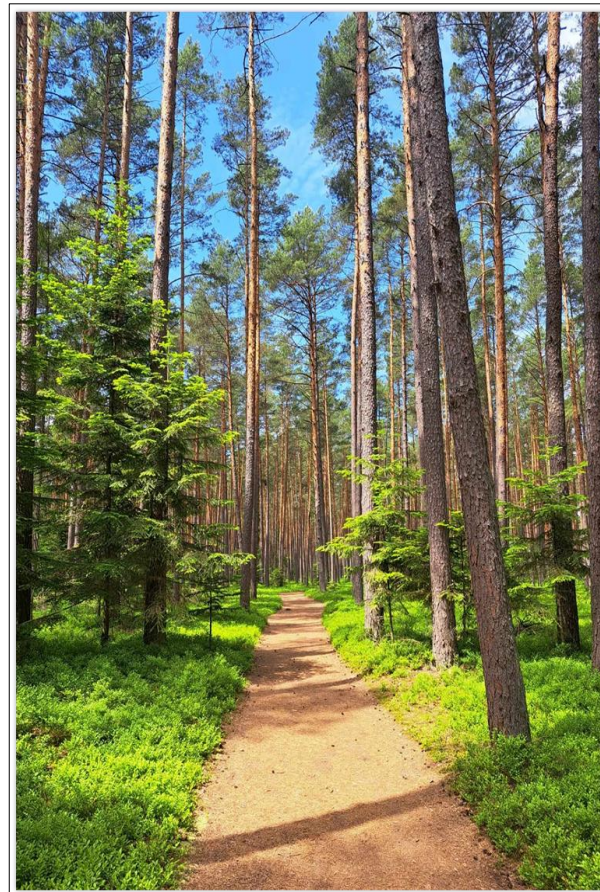


Lata 2018-2019 – **84%** Polaków dobrze ocenia pracę leśników, w roku 2023 – **54%**  
Główne powody: upolitycznienie oraz nadmierna eksploatacja, wysokie pensje, brak dbałości o przyrodę, ..., niski poziom wiedzy na temat lasu



## RÓŻNE KATEGORIE WARTOŚCI PRZYPISYWANE TERENOM LEŚNYM

- ❖ Religijna
- ❖ Historyczna
- ❖ Sentymentalna
- ❖ Duchowa
- ❖ Naukowa
- ❖ Rodzinna
- ❖ Estetyczna
- ❖ Etyczna
- ❖ Zdrowotna
- ❖ Polityczna
- ❖ Materialna
- ❖ Ekonomiczna

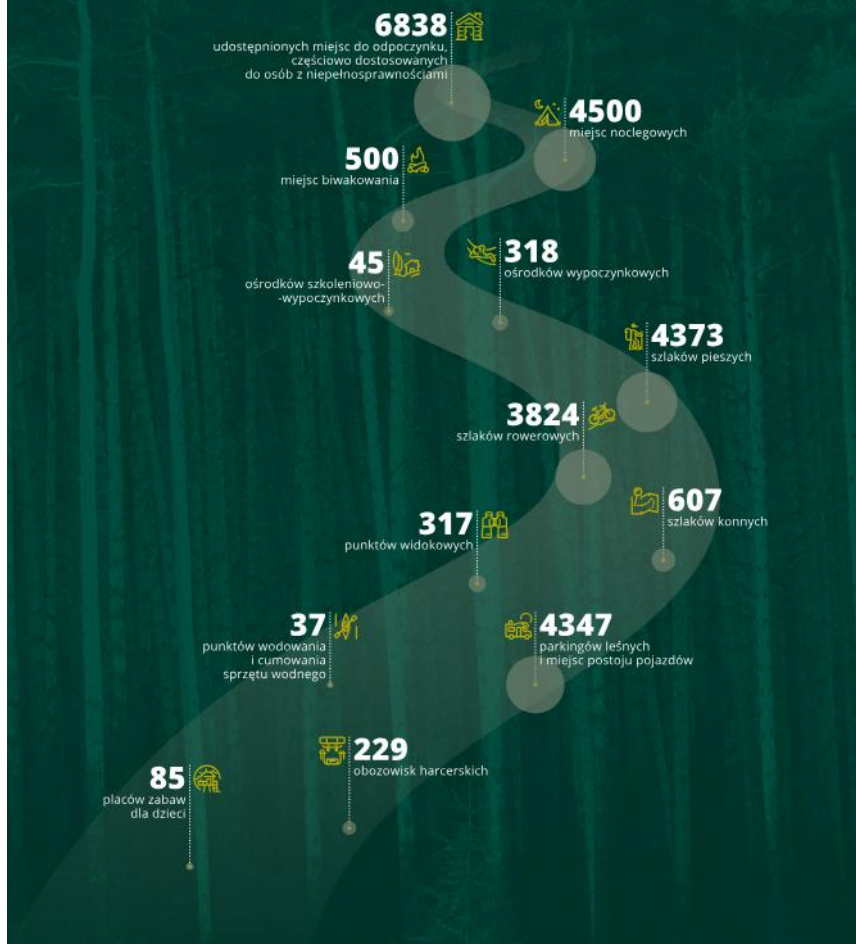


XII Konferencja Ekonomiczno-Leśna  
„Współczesne wyzwania komunikacji społecznej”  
Kołobrzeg, 26-28 listopad 2025 r.

SZKOŁA GŁÓWNA  
GOSPODARSTWA  
WIEJSKIEGO



## Infrastruktura turystyczna na terenach Lasów Państwowych



Obecnie w Polsce na terenach zarządzanych przez PGL LP znajduje się ponad 4,3 tys. szlaków pieszych, ok. 3,8 tys. szlaków rowerowych, ponad 600 konnych i 200 kajakowych (Raport 2024)

## Infrastruktura edukacyjna Lasów Państwowych

6912 obiektów edukacyjnych,  
w tym:

- » 64 ośrodki edukacji leśnej,
- » 1030 leśnych ścieżek edukacyjnych,
- » 290 izb edukacji leśnej,
- » 1925 punktów edukacji leśnej,
- » 600 wiat edukacyjnych,



W 2024 r. długość szlaków turystycznych w Polsce wyniosła 73,6 tys. km, w tym:

- ❖ szlaki piesze nizinne – 35,6 tys. km,
- ❖ rowerowe – 19,0 tys. km
- ❖ piesze górskie – 11,6 tys. km.
- ❖ konne – 3,6 tys. km,
- ❖ piesze spacerowe – 0,8 tys. km,
- ❖ kajakowe – 0,6 tys. km,
- ❖ piesze dydaktyczne – 354,5 km.



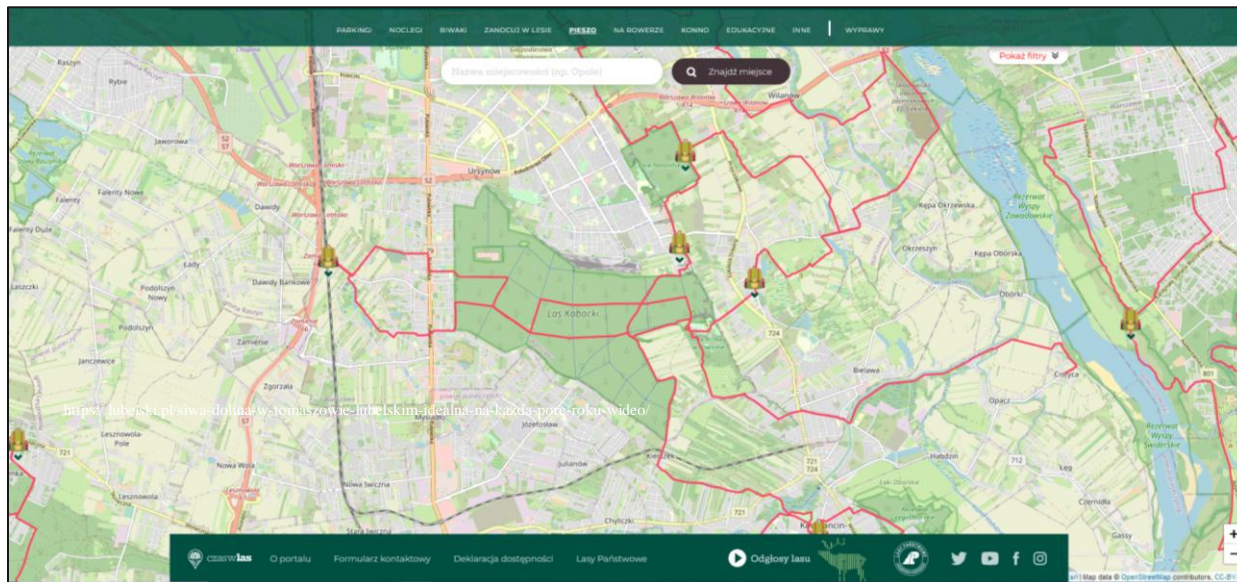
<https://roztoczewita.pl/sciezka-przyrodniczo-edukacyjna-siwa-dolina/>



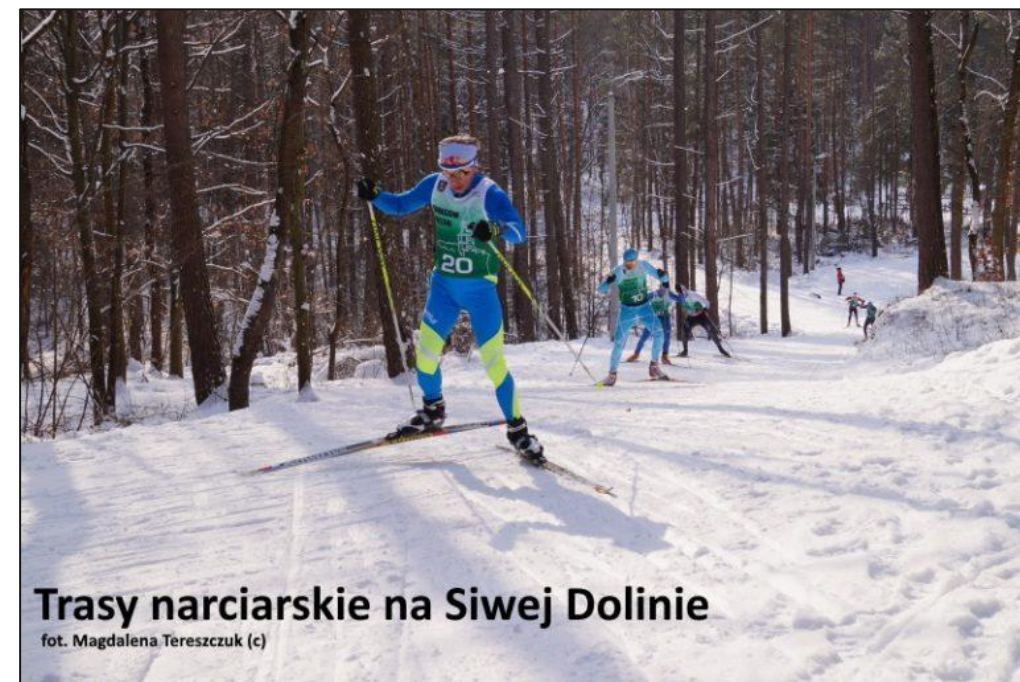
XII Konferencja Ekonomiczno-Leśna  
„Współczesne wyzwania komunikacji społecznej”  
Kołobrzeg, 26-28 listopad 2025 r.

SZKOŁA GŁÓWNA  
GOSPODARSTWA  
WIEJSKIEGO

## Wybrane formy rekreacji jako płaszczyzna do budowania komunikacji leśników ze społeczeństwem



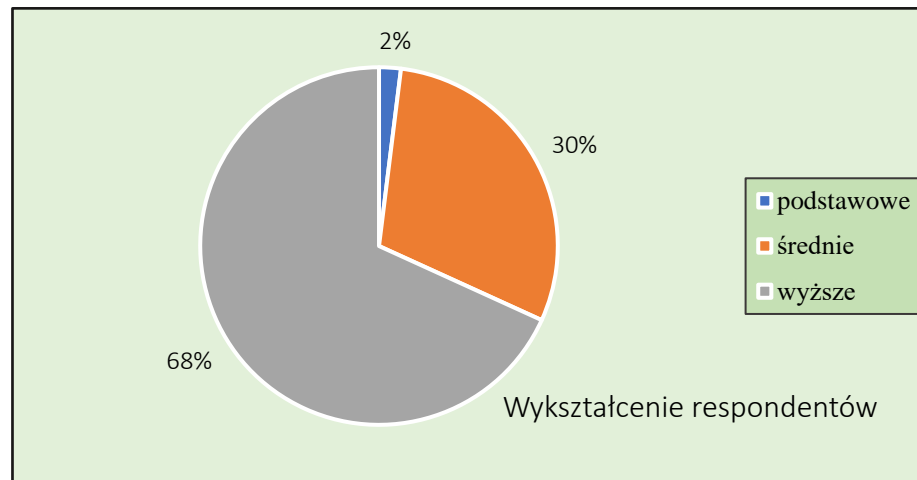
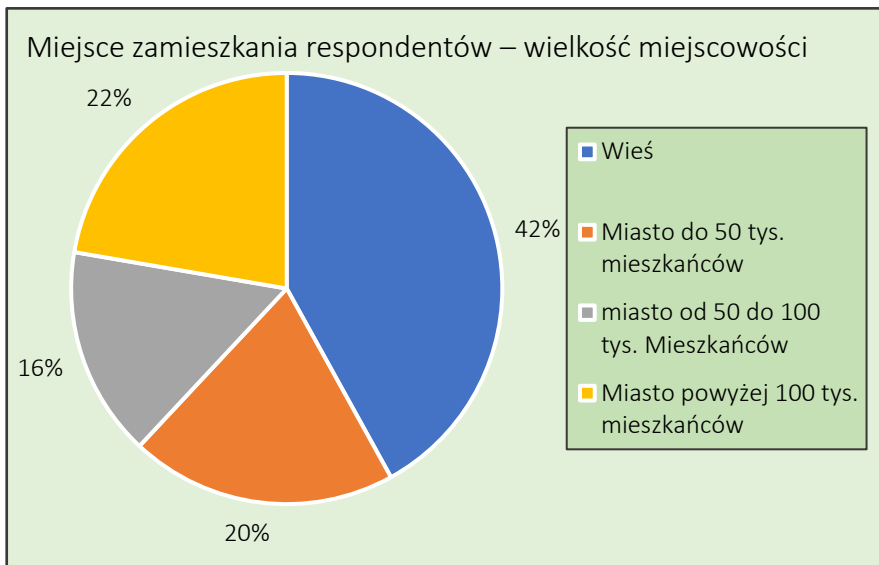
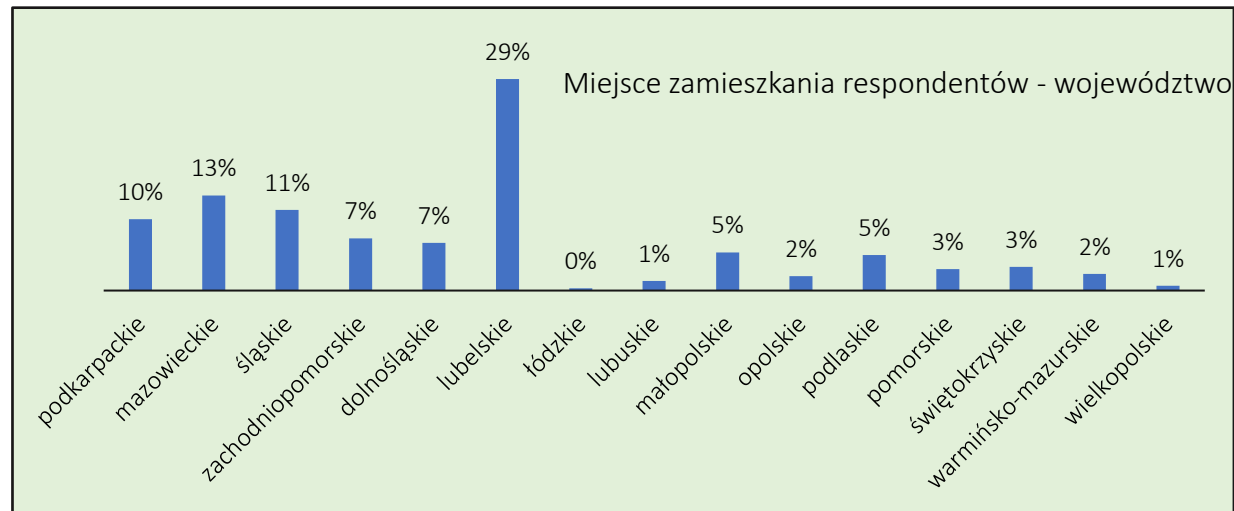
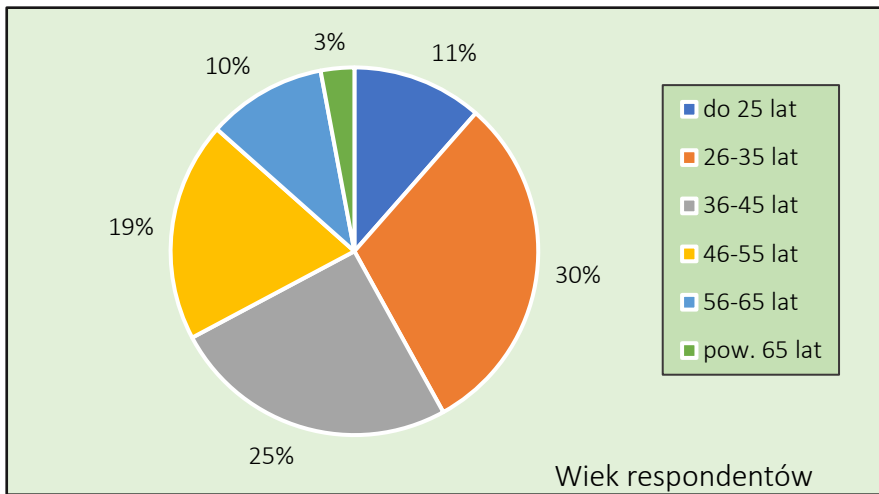
[https://czaswlas.pl/mapa?search=1&s\\_pieszo=1&s\\_nazwa=&m\\_zoom=13&m\\_lat=52.114412014424126&m\\_lng=21.067485809326172](https://czaswlas.pl/mapa?search=1&s_pieszo=1&s_nazwa=&m_zoom=13&m_lat=52.114412014424126&m_lng=21.067485809326172)



**Trasy narciarskie na Siwej Dolinie**

fot. Magdalena Tereszczuk (c)

Na terenie LP obecnie wyznaczonych zostało **ponad 22 tys.** szlaków pieszych, szlaki rowerowe i konne to kolejne **ponad 22 tys.** tras możliwych do biegania na nartach



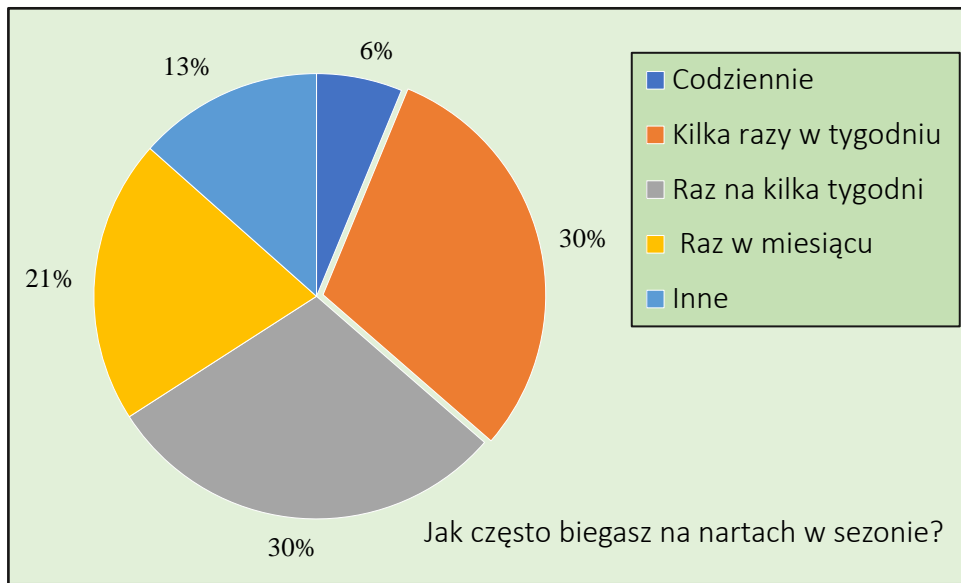
kobiety – 46%,  
mężczyźni – 54%

**N=305**

## Wybrane wyniki badań

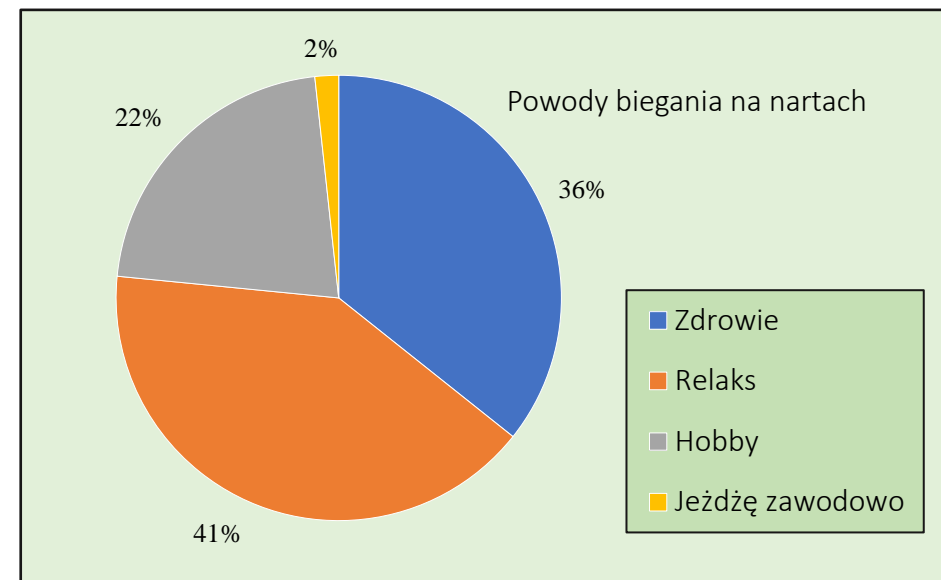
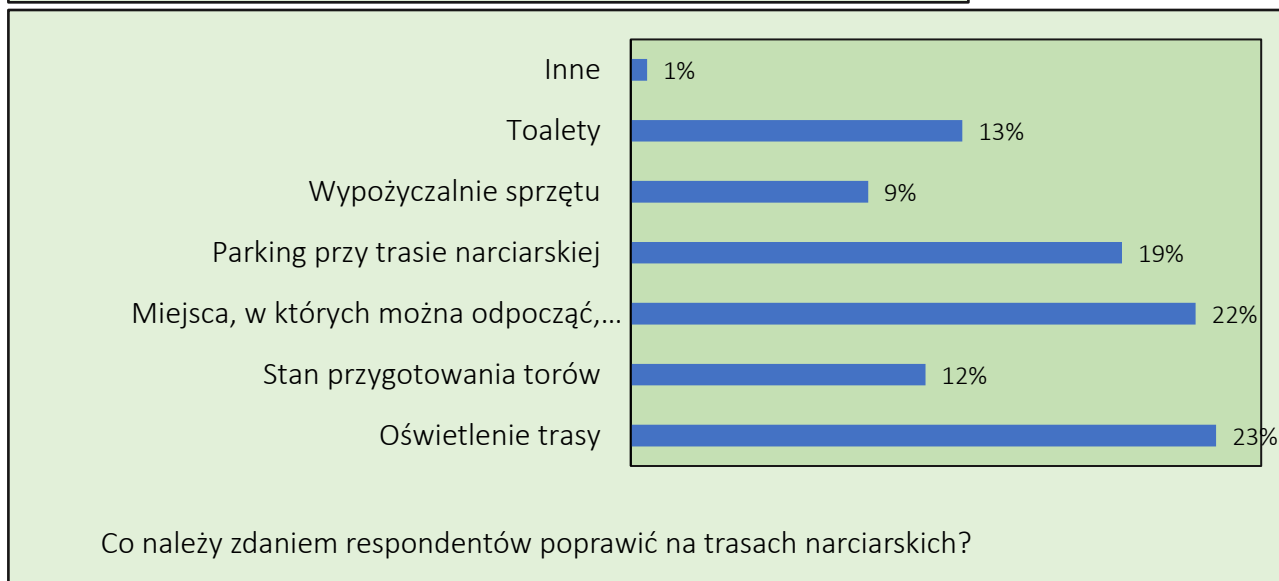
### Wybrane formy rekreacji jako płaszczyzna do budowania komunikacji leśników ze społeczeństwem





Szlak narciarski w Beskidzie Wyspowym

## Wybrane wyniki badań



## Wybrane formy rekreacji jako płaszczyzna do budowania komunikacji leśników ze społeczeństwem

XII Konferencja Ekonomiczno-Leśna  
 „Współczesne wyzwania komunikacji społecznej”  
 Kołobrzeg, 26-28 listopad 2025 r.

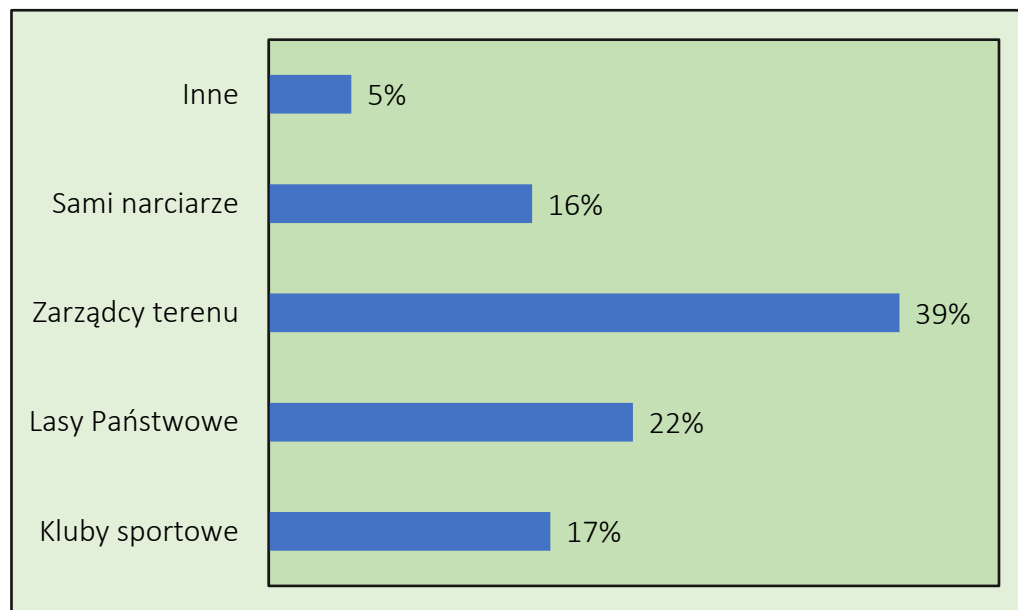
SZKOŁA GŁÓWNA  
 GOSPODARSTWA  
 WIEJSKIEGO

## Wybrane formy rekreacji jako płaszczyzna do budowania komunikacji leśników ze społeczeństwem

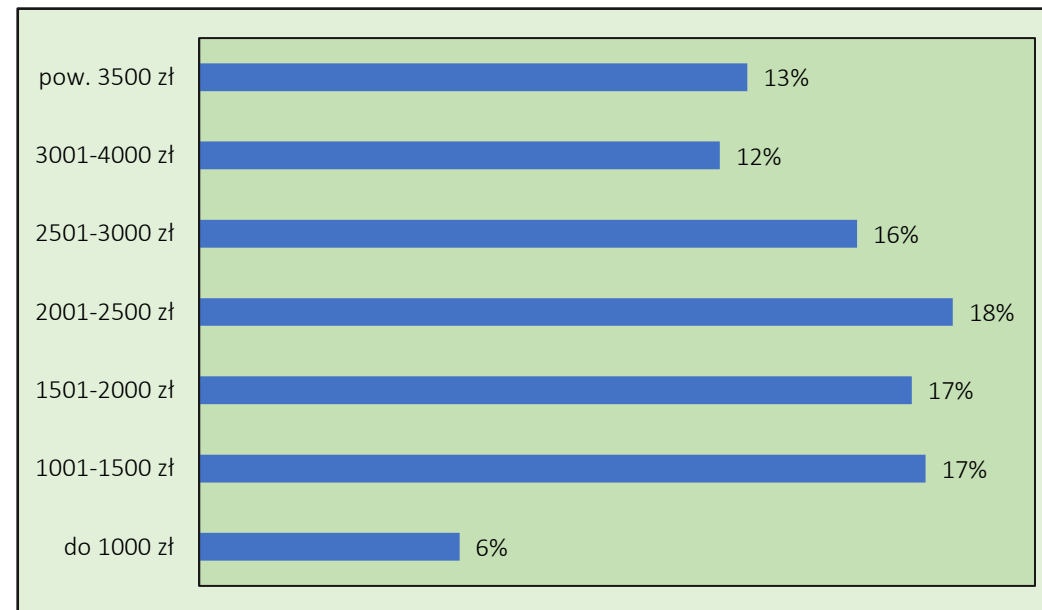
## Wybrane wyniki badań

N=305

Kto powinien finansować i utrzymywać trasy narciarskie?



Dochód na osobę w rodzinie



Przeciętna kwota WTP (chęć finansowania) wyniosła **81** zł i wskazało ją 70% respondentów

Przeciętna kwota WTA (chęć otrzymania rekompensaty) wyniosła **77** zł i wskazało ją 51% respondentów

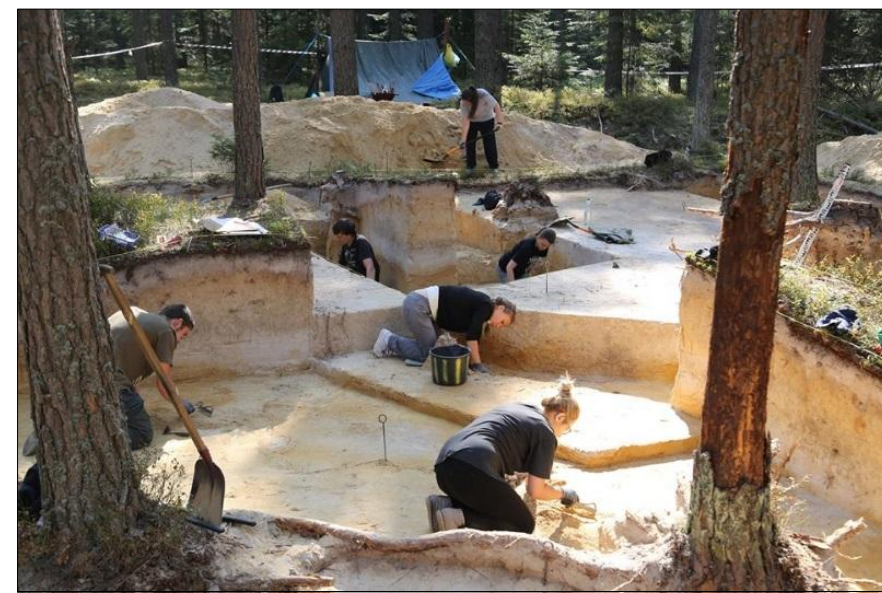


Piknik archeologiczny jako płaszczyzna do budowania komunikacji leśników ze społeczeństwem



Tradycje i wierzenia Herulów - ludu germańskiego

Nadleśnictwo Tomaszów, RDLP Lublin, 2008  
(fot. z arch. Szkoły Podstawowej w Ułowie)

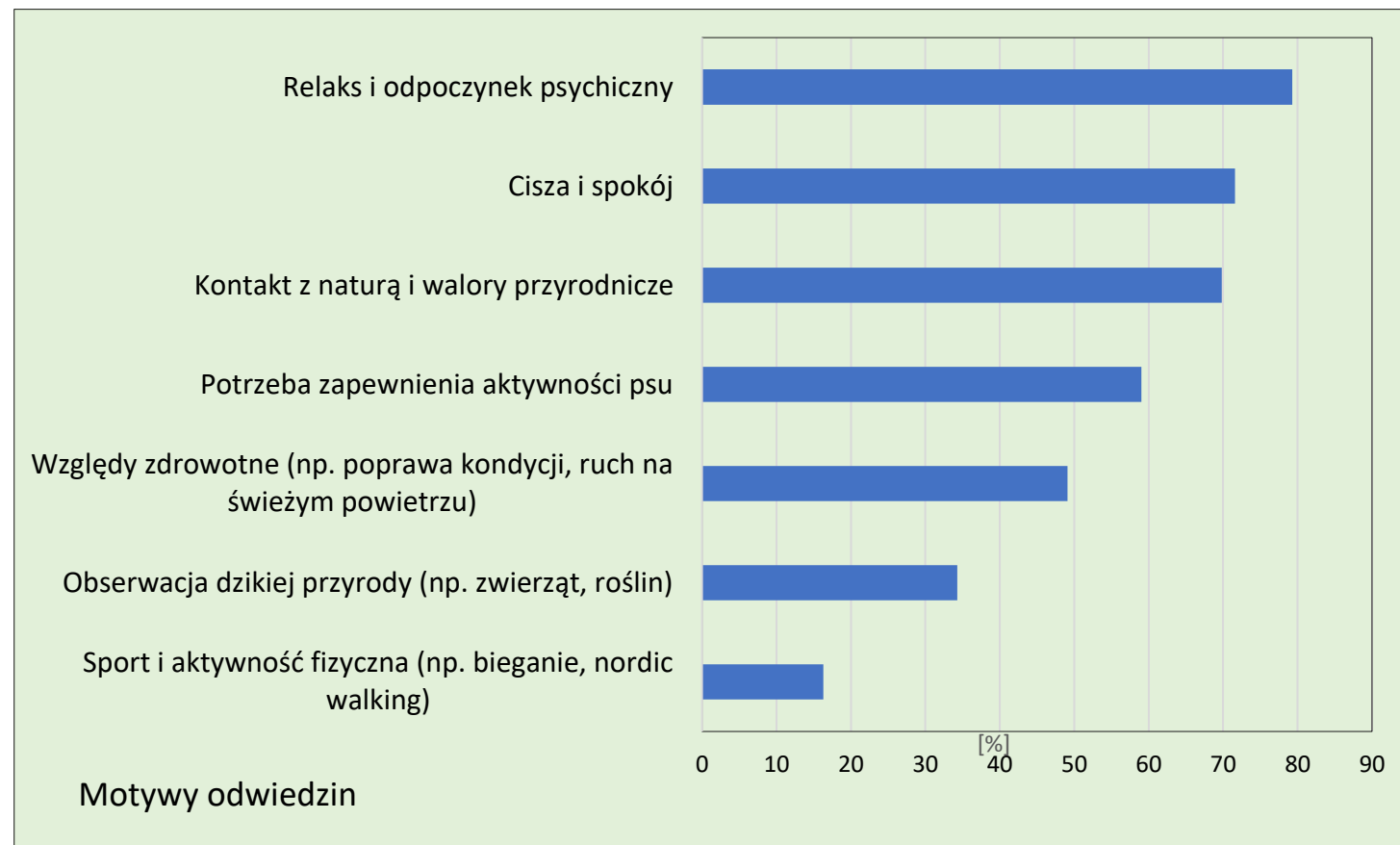


[https://tomaszowski.com.pl/storage/2015/10/ulow\\_wykopaliska1.jpg](https://tomaszowski.com.pl/storage/2015/10/ulow_wykopaliska1.jpg)

# Rekreacja z psami jako płaszczyzna do budowania komunikacji leśników ze społeczeństwem

## Wybrane wyniki badań

| Cechy populacji                            |                                      | %    |
|--|--------------------------------------|------|
| Płeć                                       | Kobiety                              | 80,9 |
|  | Mężczyźni                            | 17,9 |
|  | Brak odpowiedzi                      | 1,2  |
| Wiek                                       | do 25 lat                            | 15,7 |
|  | 26-35 lat                            | 39,6 |
|  | 36-45 lat                            | 26,4 |
|  | 46-55 lat                            | 13,3 |
|  | 56-65 lat                            | 4,6  |
|  | >65 lat                              | 0,4  |
|  | Brak odpowiedzi                      | 0,4  |
| Miejsce zamieszkania                       | Wieś                                 | 28   |
|  | Miasto do 50 tys. mieszkańców        | 15,5 |
|  | Miasto od 50 do 100 tys. mieszkańców | 11,3 |
|  | Miasto pow. 100 tys. mieszkańców     | 45,1 |
| Wykształcenie                              | Podstawowe                           | 0,6  |
|  | Zawodowe                             | 2    |
|  | Średnie                              | 22,7 |
|  | Wyższe                               | 74,8 |
| Ile wynosi Pani/a miesięczny dochód netto* | Brak dochodów                        | 7,4  |
|  | Do 2 500 zł                          | 3    |
|  | 2 501-5 000 zł                       | 22,9 |
|  | 5 001-8000 zł                        | 26,9 |
|  | powyżej 8 000 zł                     | 21,3 |
|  | Brak odpowiedzi                      | 22,7 |



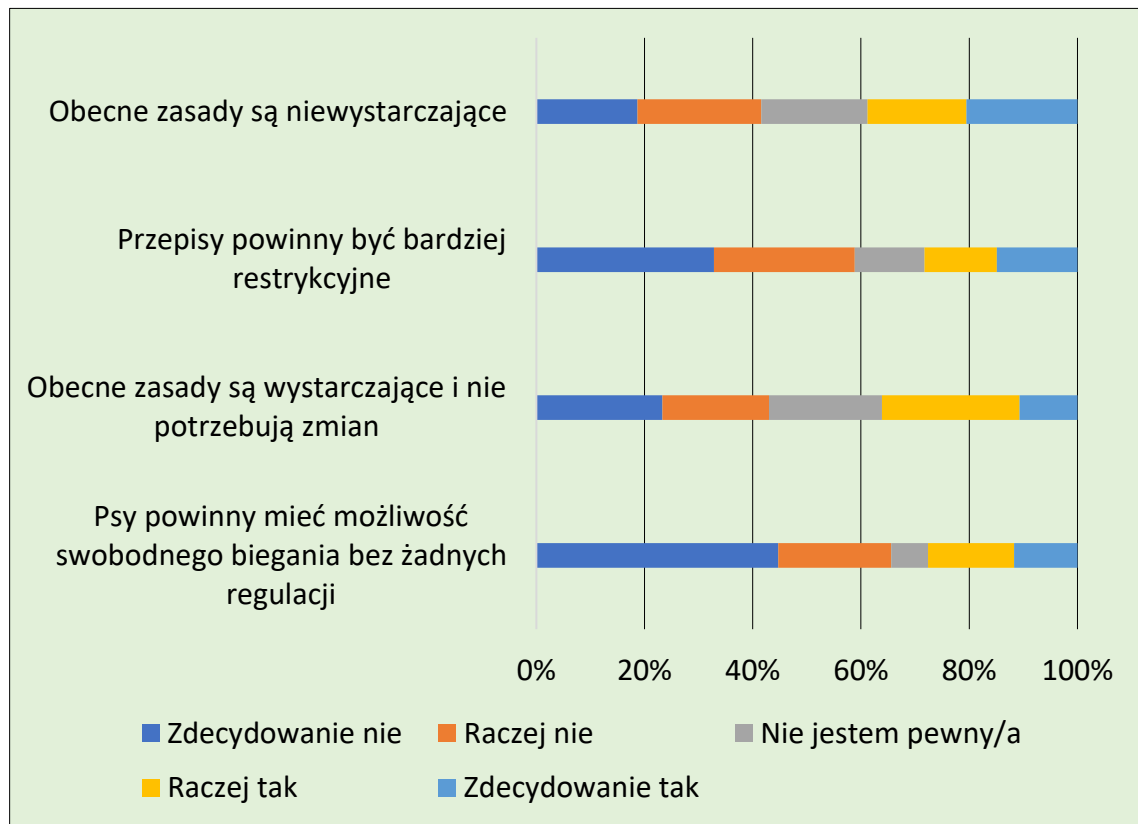
N=503

XII Konferencja Ekonomiczno-Leśna  
 „Współczesne wyzwania komunikacji społecznej”  
 Kołobrzeg, 26-28 listopad 2025 r.

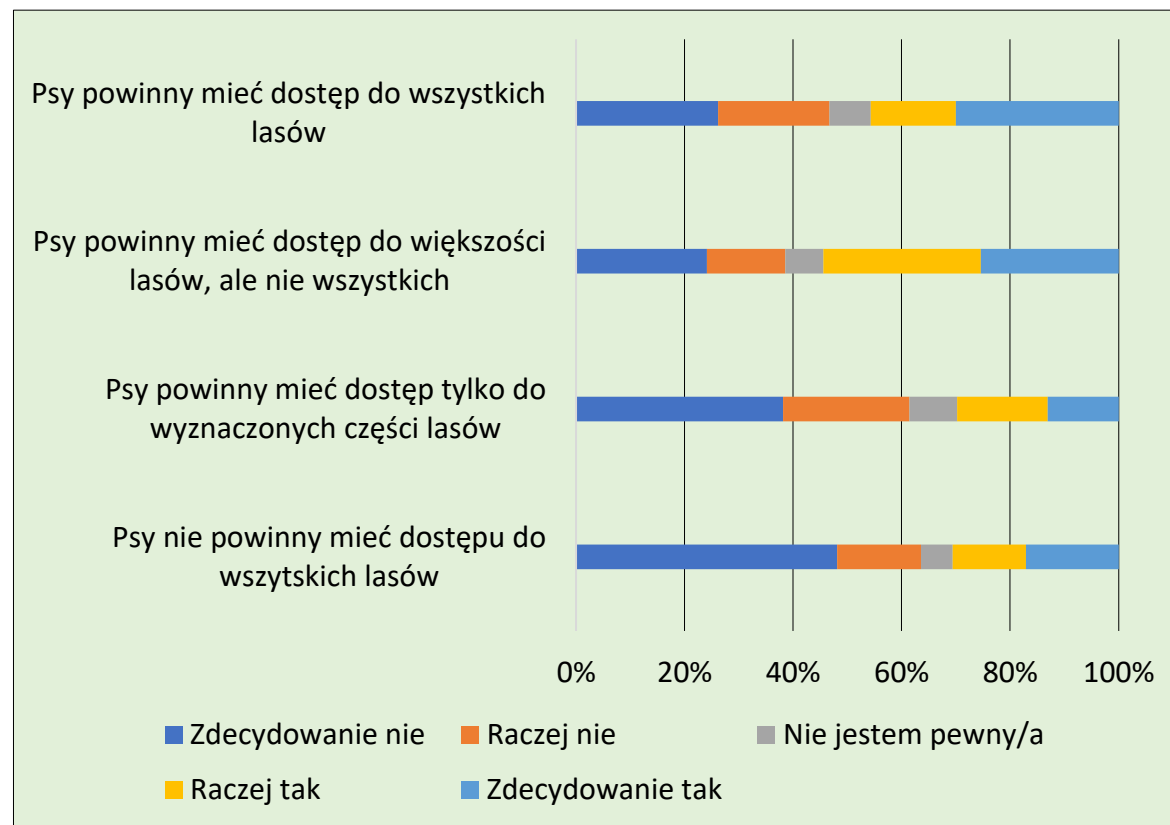


SZKOŁA GŁÓWNA  
 GOSPODARSTWA  
 WIEJSKIEGO

# Rekreacja z psami jako płaszczyzna do budowania komunikacji leśników ze społeczeństwem



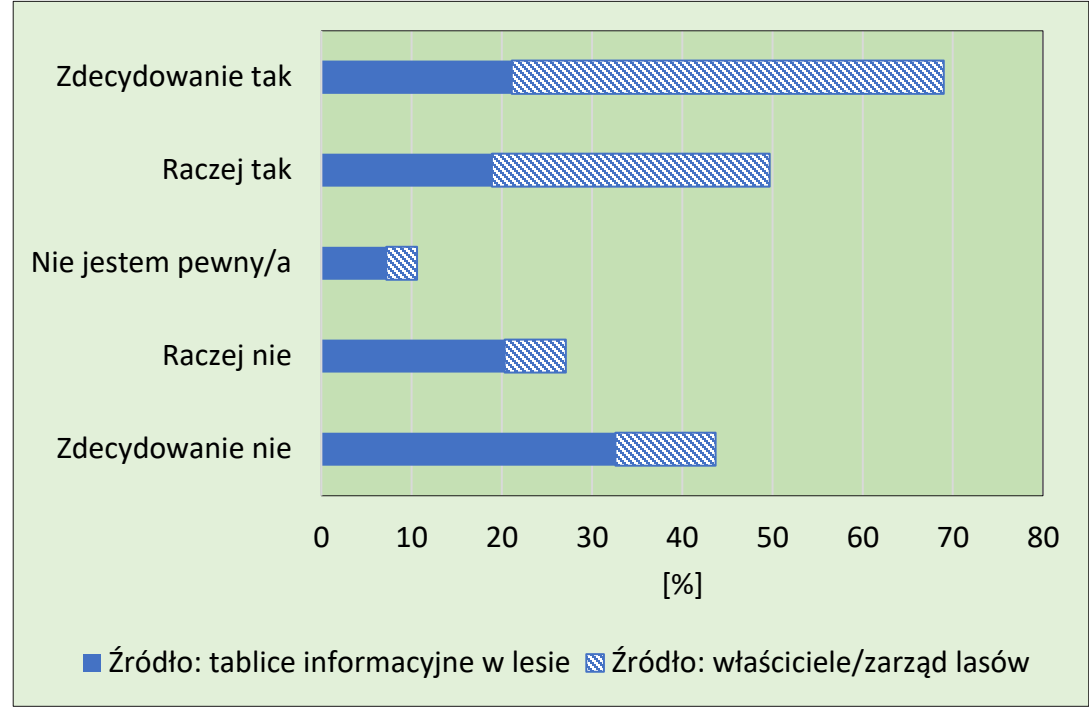
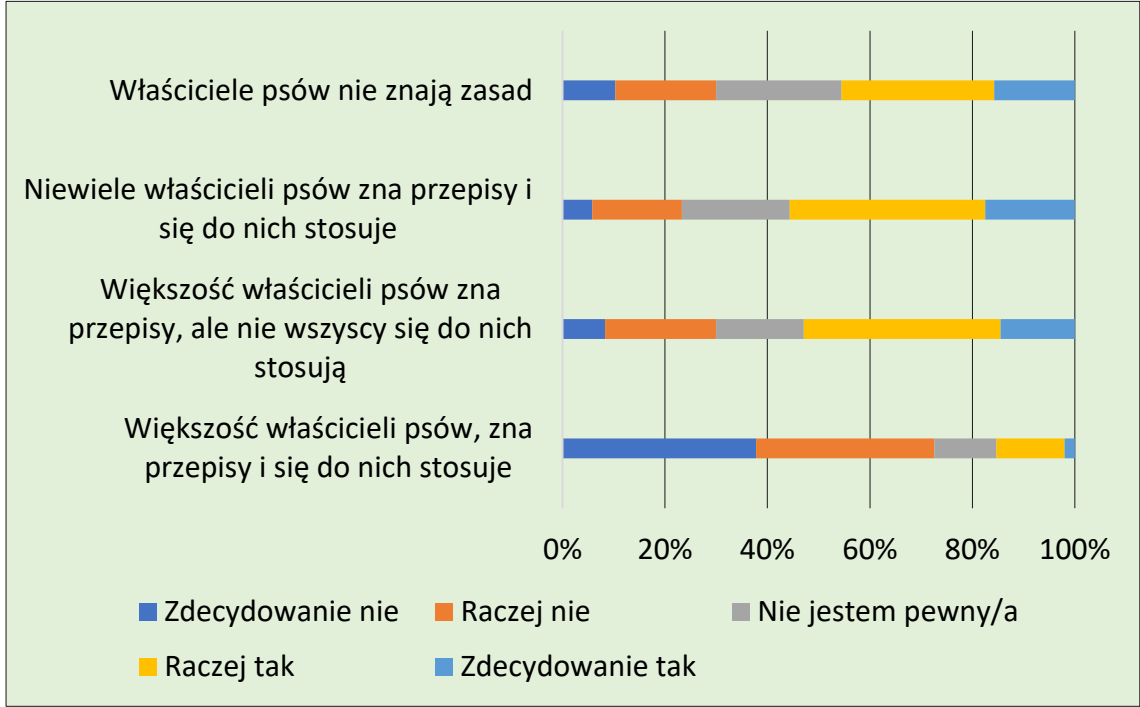
Opinie na temat swobody poruszanie się psów po lasach i ocena obowiązujących zasad



Dostęp do lasów dla psów

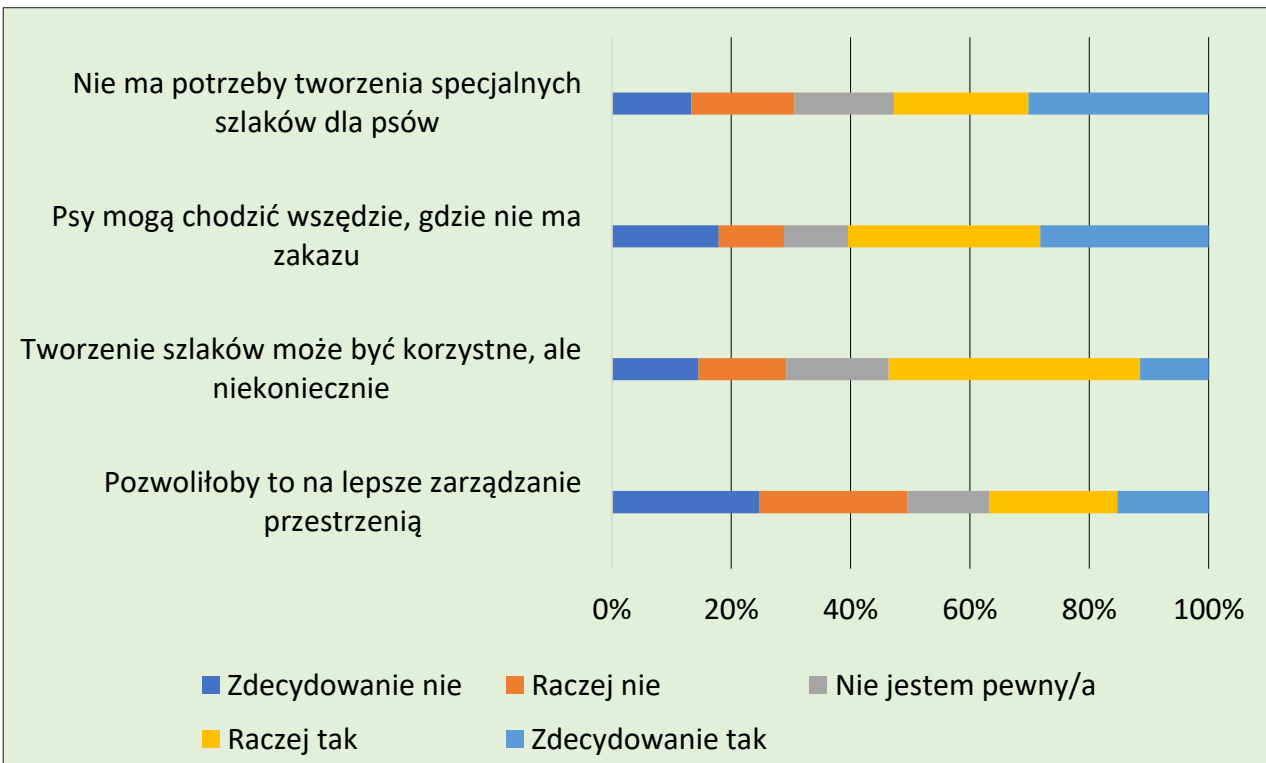


Rekreacja z psami jako płaszczyzna do budowania komunikacji leśników ze społeczeństwem

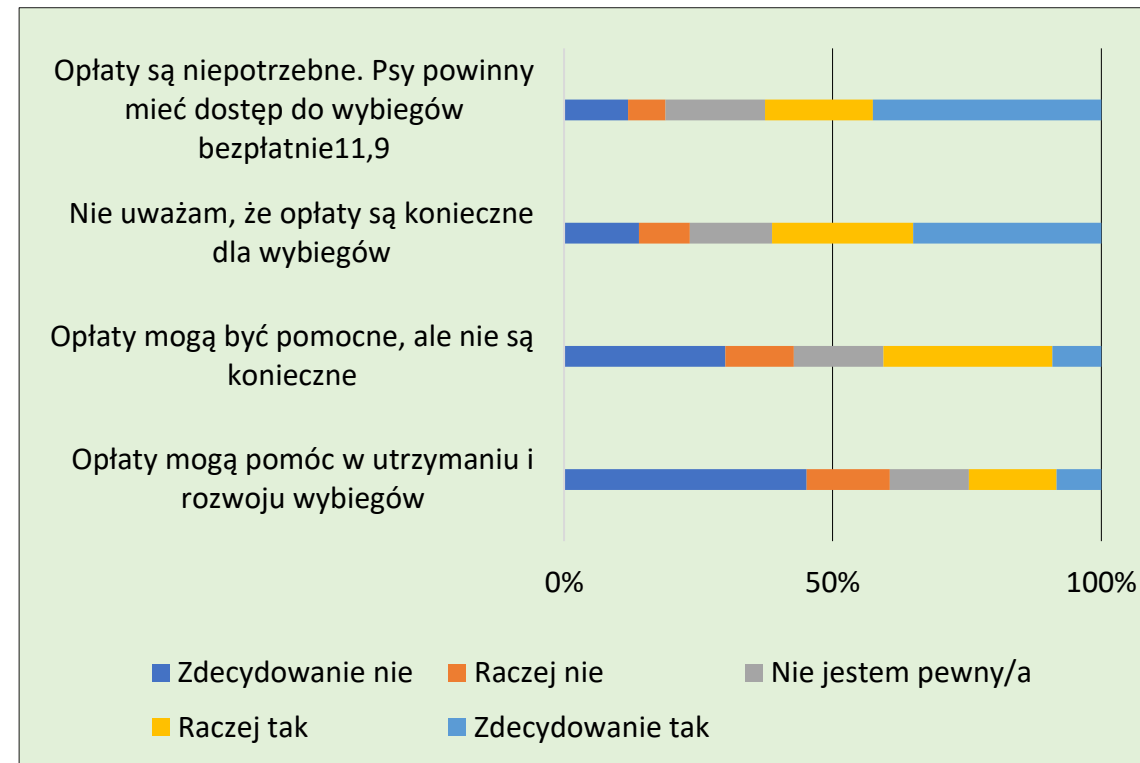


Wiedza właścicieli psów na temat zasad obowiązujących w lasach





Specjalne szlaki/strefy do rekreacji z psami



Opłaty za rekreacyjne korzystanie z lasu

Rekreacja z psami jako płaszczyzna do budowania komunikacji leśników ze społeczeństwem





Dziękuję za uwagę

agnieszka\_mandziuk@sggw.edu.pl  
klaudia\_lisowska@wp.pl



XII Konferencja Ekonomiczno-Leśna  
„Współczesne wyzwania komunikacji społecznej”  
Kołobrzeg, 26-28 listopad 2025 r.

SZKOŁA GŁÓWNA  
GOSPODARSTWA  
WIEJSKIEGO