



**Lasy Państwowe**  
DLA LASU, DLA LUDZI



**2 lata  
po huraganie  
100-lecia...**

# Sytuacja meteorologiczna 11 sierpnia 2017 roku

- gwałtowne burze w kraju od 10 sierpnia
- ostrzeżenie wydane przez IMGW 11 sierpnia dla woj. kujawsko-pomorskiego i pomorskiego o 2. stopniu zagrożenia





## Największy kataklizm w Lasach Państwowych

W nocy z 11 na 12 sierpnia 2017 r.  
nawałnice spustoszyły lasy w Polsce  
na obszarze **większym**  
**od powierzchni Warszawy.**

„Huragan stulecia” połamał  
lub przewrócił nawet do  
**10 milionów drzew**  
**w skali kraju.**



# „Huragan stulecia” w liczbach

---

powierzchnia szkód po nawałnicach:  
**36 000 ha**

masa drewna pokłęskowego na terenie  
RDLP w Toruniu: **5,23 mln m<sup>3</sup>**

---



Na terenie samej Regionalnej Dyrekcji Lasów Państwowych w Toruniu całkowicie zniszczone zostały lasy na powierzchni blisko **18 tys. ha**, najczęściej w nadleśnictwach: **Rytel, Czersk, Runowo, Przymuszewo.**

Kończące się w 2019 r. prace związane z usuwaniem połamanych i uszkodzonych drzew były dla naszych nadleśnictw ogromną operacją planistyczną, logistyczną i finansową. Zaangażowane bezpośrednio siły:



Fot: Tadeusz Chrzanowski

▮ dodatkowe etaty w **LP: 88 osób**

▮ liczba zakładów usług leśnych:  
**154 ZUL**

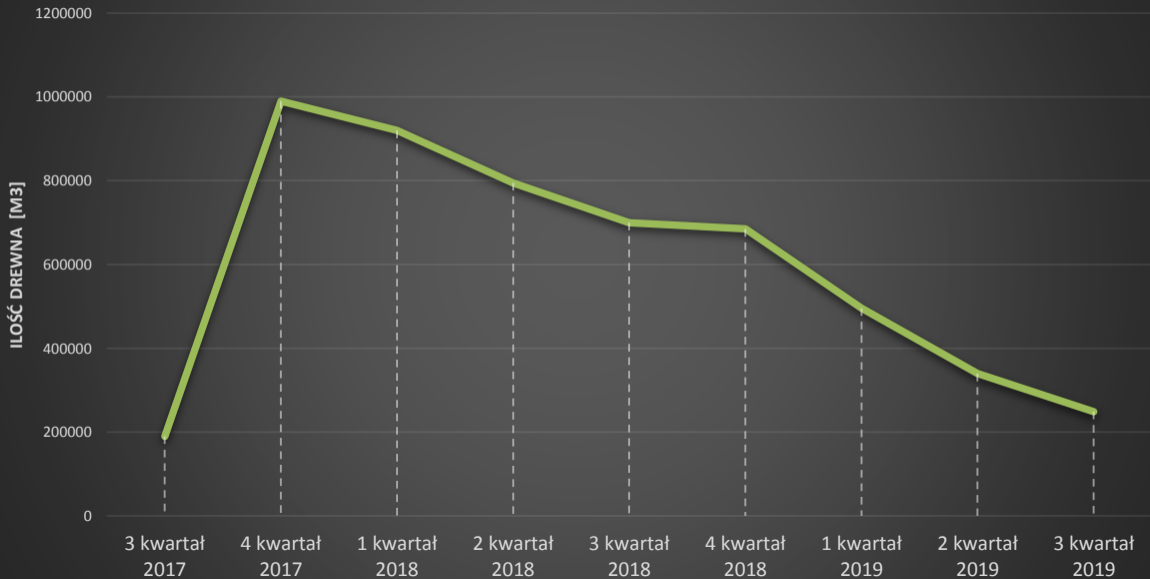
▮ liczba zestawów  
harwester + forwarder: **308**



- Ilość drewna pokłęskowego już uprzątniętego i zagospodarowanego: ponad **98%** (5,12 mln m<sup>3</sup>)
- Część powierzchni kłęskowych, objętych tuż po huraganie zakazem wstępu, ponownie udostępniona już społeczeństwu: ponad **90%**



# Zapas drewna w nadleśnictwach kęskowych





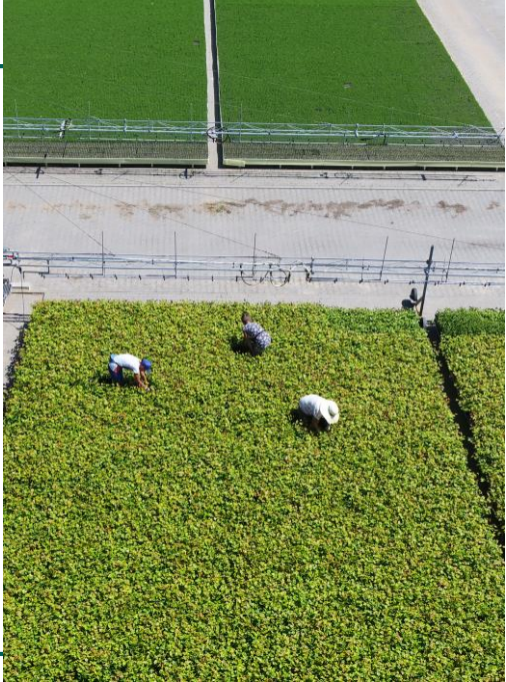


Szacowana **liczba sadzonek**  
potrzebnych do całkowitego odnowienia  
powierzchni pokłęskowych: **150 milionów**

Przewidywany termin zakończenia  
procesu odnawiania powierzchni  
pokłęskowych: **2023-2024**

Łączna powierzchnia powierzchni  
pokłęskowych pozostawionych  
do naturalnej sukcesji: **300 ha**

- aby zapewnić materiał sadzeniowy na tereny pokłeskowe konieczna była **rozbudowa** Szkołki kontenerowej Bielawy
- dziś poziom produkcji sadzonek z zakrytym systemem korzeniowym wynosi **7 milionów sztuk**
- czas realizacja inwestycji:  
**marzec 2018 - czerwiec 2019**
- koszt budowy szkółki kontenerowej wraz z infrastrukturą w latach 2010-2019 – **25,5 mln zł**





Marzec 2019



Czerwiec 2019



## Zaczęliśmy przywracać las po huraganie 100-lecia

w 2018 roku odnowiliśmy tereny  
pokłaskowe na powierzchni **2 500 ha**

wiosną 2019 roku przywróciliśmy las  
na powierzchni **3 100 ha**

jesienią 2019 roku przewidujemy  
odnowienie **800 ha** terenów  
pokłaskowych





**Gdyby 150 mln sadzonek posadzić w rzędzie co 1 m od siebie,  
to szereg drzew miałby długość 150 000 km i opasałby Ziemię  
blisko 4 razy wokół równika!**





Dotychczasowe koszty  
likwidacji skutków klęski,  
w tym: usługi ZUL,  
odtworzenie sieci drogowej,  
wykonanie odnowień  
przekroczyły  
**503 mln zł**



Szacowane koszty  
uprzątnięcia i odnowienia  
obszaru pokłęskowego  
tylko w latach 2017-2023  
w nadleśnictwach na terenie  
RDLP w Toruniu:  
ok. **1 mld zł**



## Przywrócimy w pełni las i jego funkcje



Fot. L. Polys

**Przyrodniczą**



Fot. Tomasz Doleżal

**Społeczną**



Fot. Łukasz Owidziej

**Gospodarczą**




# Wspólnie odnawiamy las!

Wiosną tego roku ponad **8 tysięcy osób** wzięło udział w społecznych sadzeniach lasu w nadleśnictwach na terenie RDLP w Toruniu.

Łączna powierzchnia wykonanych odnowień wyniosła ponad **200 hektarów.**





W 2019 roku podczas społecznych  
odnowień terenów pokłęskowych  
zostało posadzone ponad 800 tys.  
nowych drzew!!!

Fot. Łukasz Gwiżdziel

Od wiosny 2019 roku  
w ramach zawartych  
porozumień pomagają nam  
uczniowie Technikum  
Leśnego w Tucholi  
oraz harcerze.





## Akcja #sadziMY z Parą Prezydencką

- **1300 osób** równych wobec łopaty
- **100 hektarów** nowego lasu
- **300 tysięcy** nowych drzew
- **10 tysięcy** wydanych sadzonek w nadleśnictwach oraz w biurze RDLP w Toruniu



Fot. Paweł Kaczorowski









# PRZYWRÓCIMY LAS PO KLĘSCIE! DLA LASU, DLA LUDZI!





# Lasy Państwowe

DLA LASU, DLA LUDZI

Ireneusz Norbert Jąloza  
Zastępca Dyrektora ds. gospodarki leśnej

Regionalna Dyrekcja Lasów Państwowych w Toruniu  
ul. Mickiewicza 9  
87-100 Toruń