



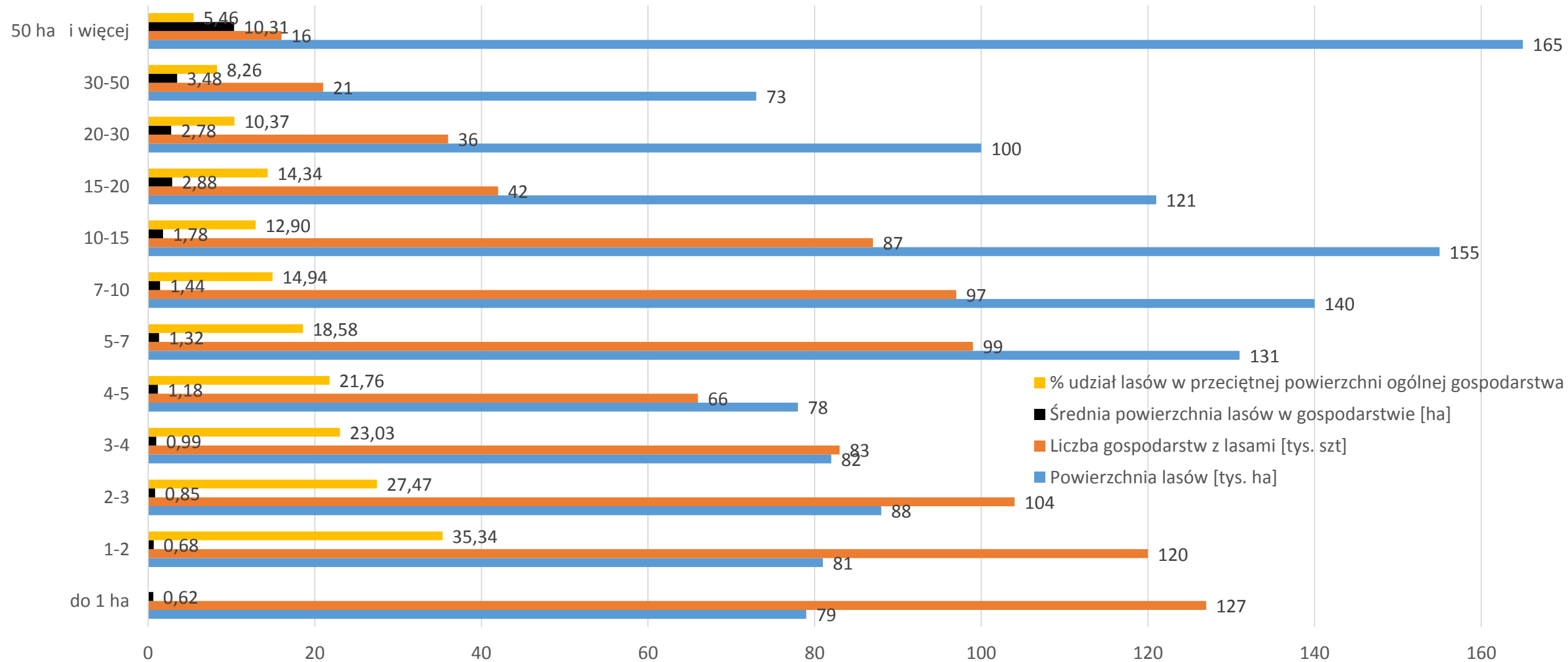
Lasy prywatne w Polsce - znaczenie, problemy, kierunki badań

Piotr Gołos

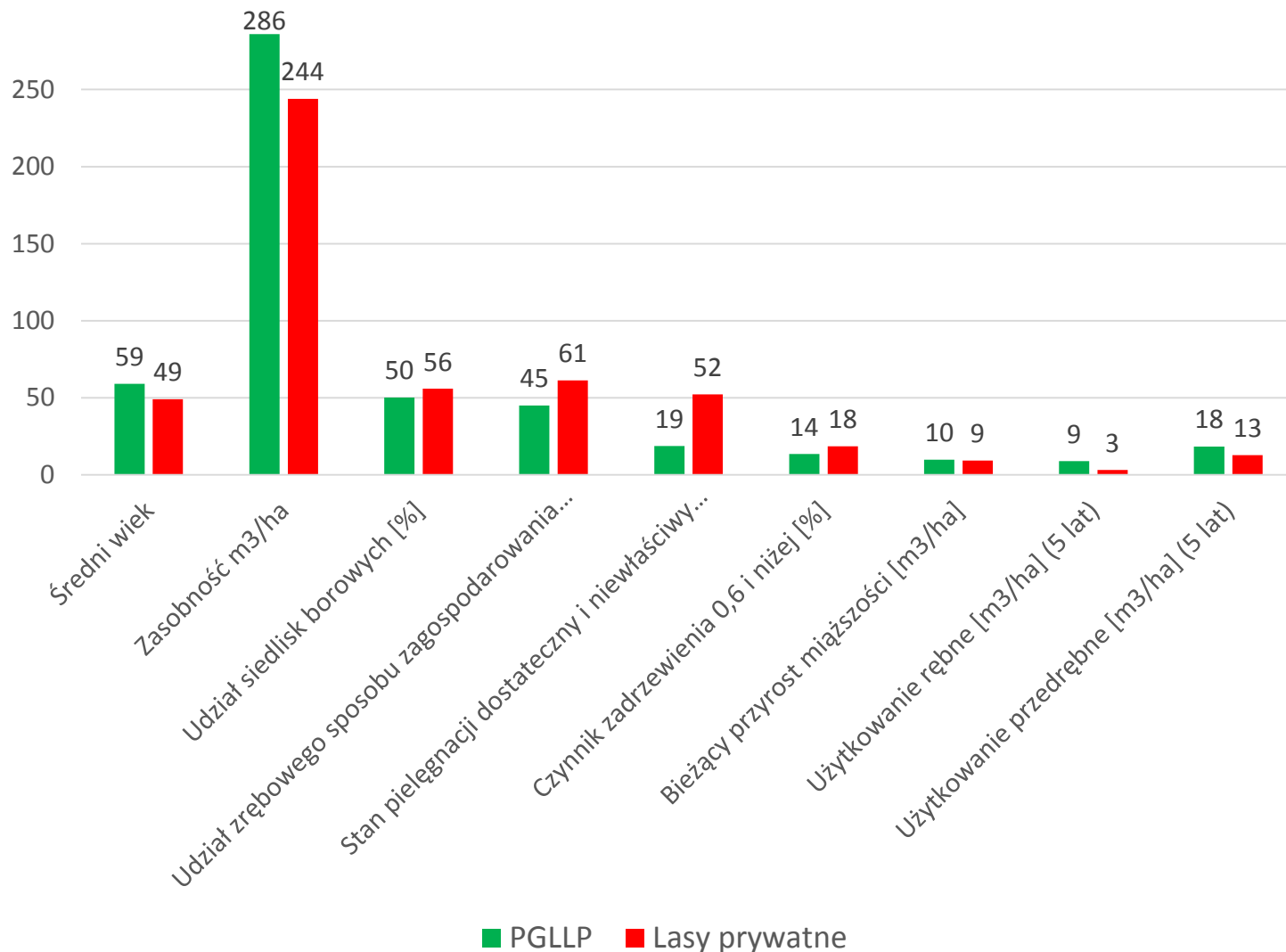
P.Golos@ibles.waw.pl

Stan lasów prywatnych

Lasy prywatne w gospodarstwach rolnych wg grup obszarowych użytków rolnych (dane PSR 2010)



Stan lasów prywatnych

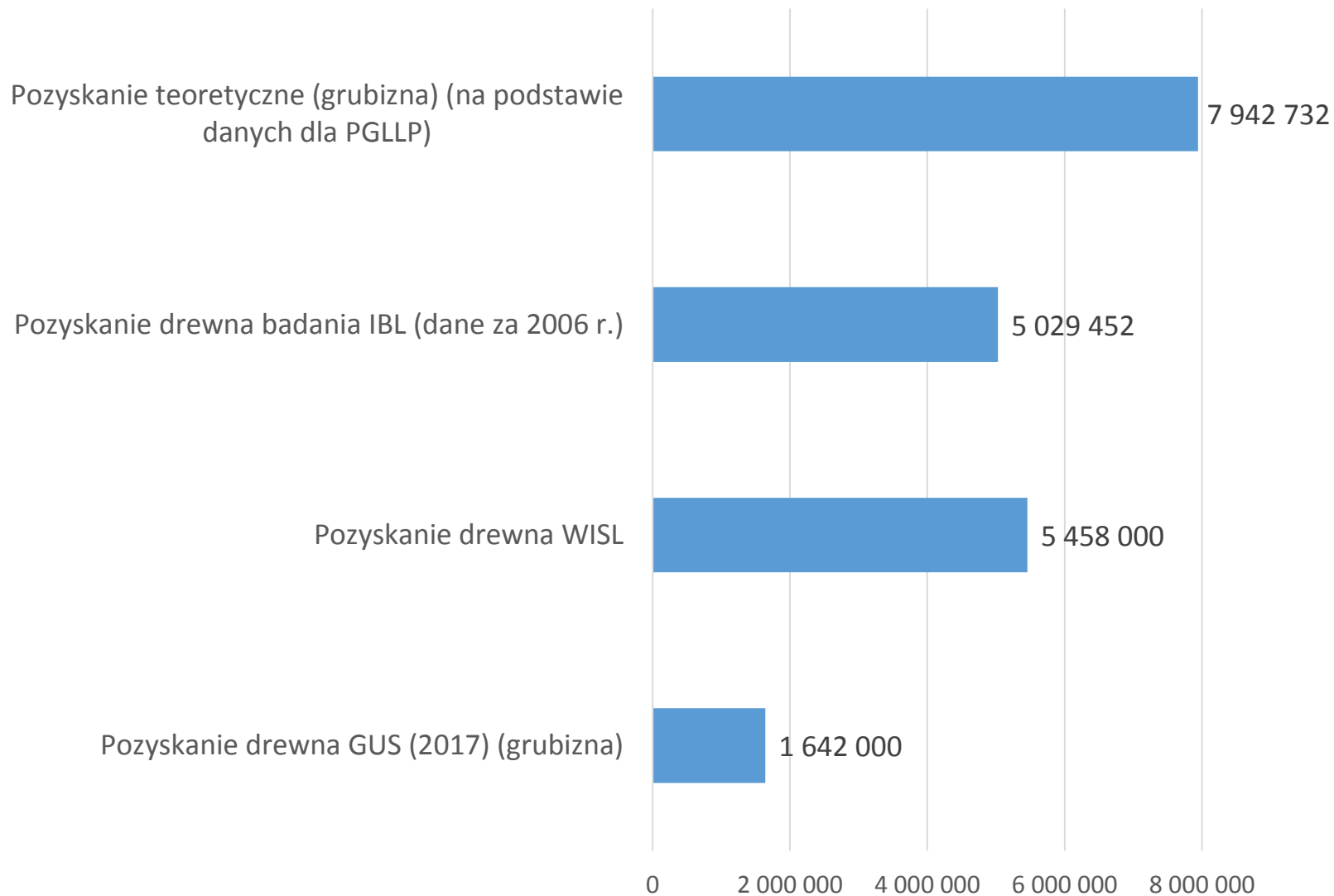


Lasy prywatne w Polsce zajmują powierzchnię 1782 tys. ha (19,3% powierzchni lasów w Polsce i około 2% powierzchni lasów prywatnych w Europie). Ponad połowa z nich (944 tys. ha) znajduje się w 587 tys. indywidualnych gospodarstwach rolnych (Charakterystyka ... 2016), które stanowią 5,6% gospodarstw rolnych w UE i 41,6% gospodarstw w Polsce (Agriculture ... 2018).



Źródło: <http://www.stajniatrot.pl/texts/mondre/drwale.html>

Pozyskanie drewna w lasach prywatnych [m3]

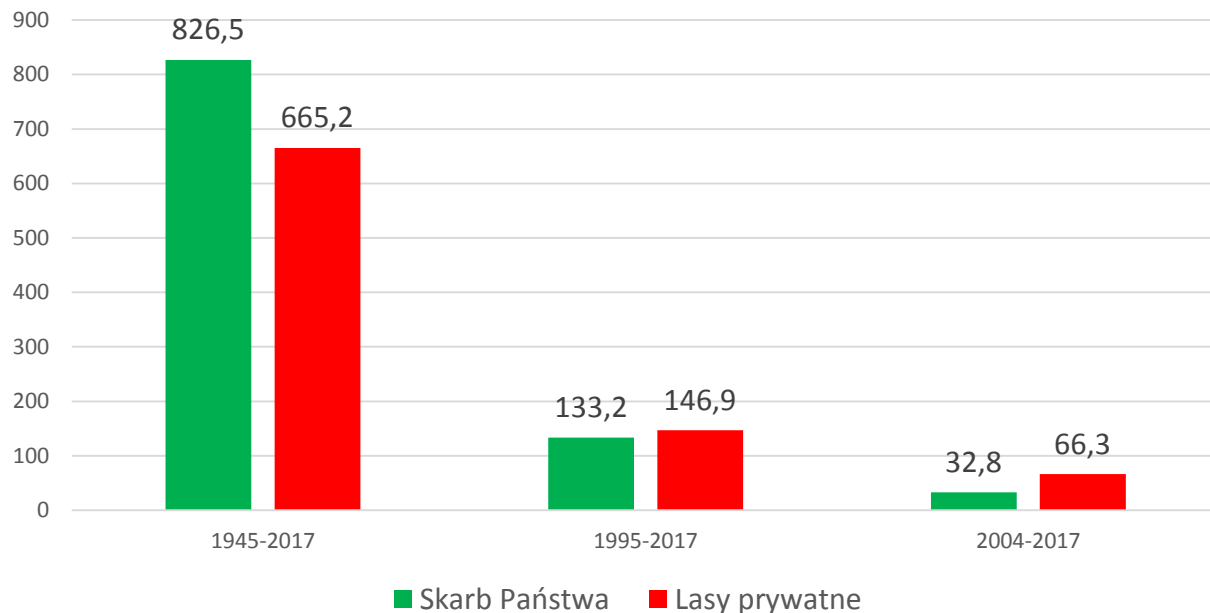


IMPORT 2017 r.		tys. m3
Drewno i artykuły z drewna, w tym:		10 193
Drewno opałowe		1 680
Drewno surowe, również zgrubnie obrobione		1 661
Drewno przetarte lub strugane wzdłużnie, skrawane, o grubości powyżej 6 mm		482
		3 823



Źródło: <http://info.wyborcza.pl/temat/wyborcza/ceny+drewna+w+lasach+pa%C5%84stwowych>

Zalesienia według form własności [ha]

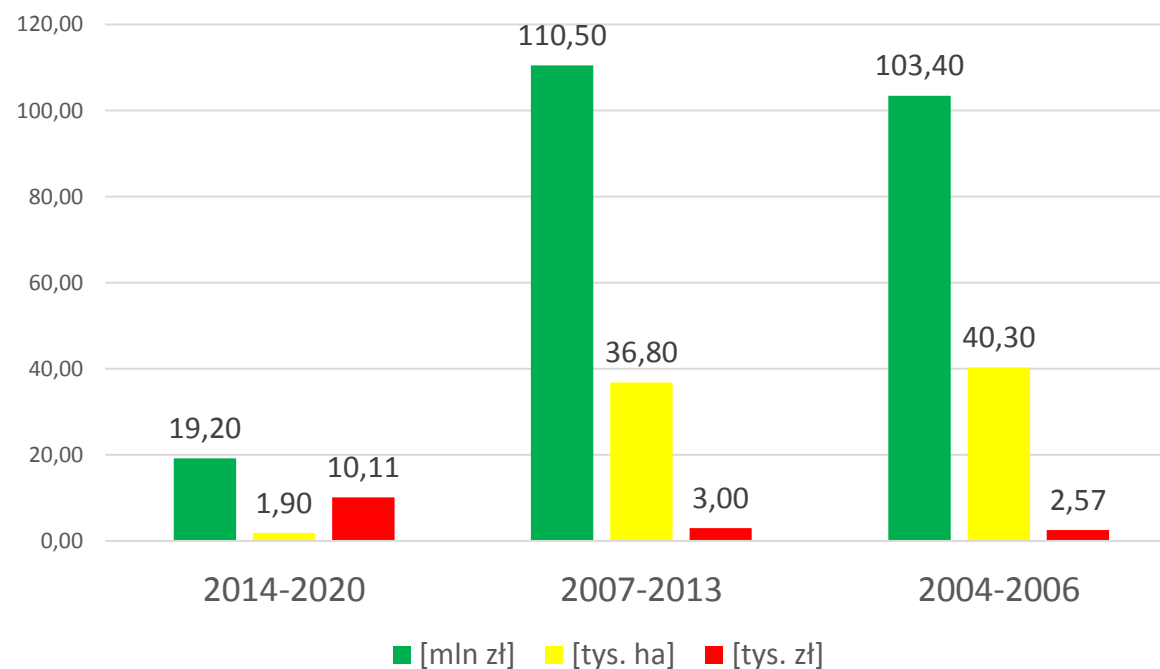


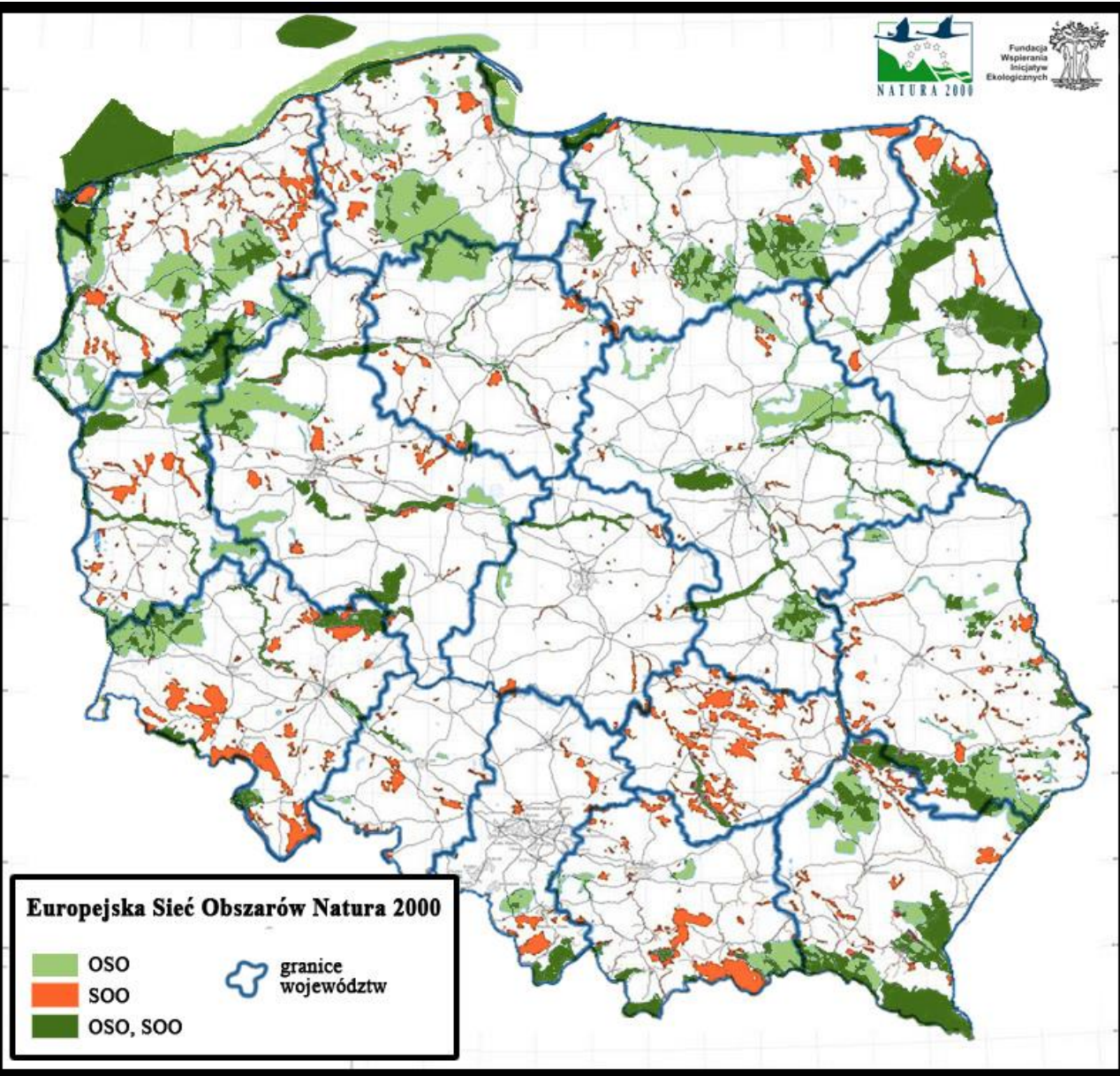
Powierzchnia gruntów ugorowanych na użytkach rolnych w 2017 r. wynosiła **137 tys. ha.**

Poddziałanie 8.5
Wsparcie na inwestycje zwiększające odporność ekosystemów leśnych i ich wartość dla środowiska



Zalesienia PROW





36% wszystkich lasów objętych jest siecią Natura 2000, w tym według szacunkowych danych około 304 tys. ha lasów prywatnych (20% powierzchni lasów prywatnych) (na podstawie danych WISL)

Duże rozdrobnienie własności leśnej (mała średnia powierzchnia i znaczne rozdrobnienie działek leśnych). Problemy logistyczne ze sprzedażą drewna oraz realizacją zadań gospodarczych.

Raczej niski poziom praktycznej wiedzy leśnej właścicieli lasów, brak systemu doradztwa i pomocy dla właścicieli lasów.

Zaawansowany (średni) wiek właścicieli lasów oraz rosnący udział właścicieli lasów, których stałe miejsce zamieszkania jest poza obszarami wiejskimi.

Brak odpowiedniego wyposażenia technicznego do prac leśnych, niska rentowność gospodarki leśnej i brak równomiernego dochodu z lasu oraz użytkowanie lasu według doraźnych potrzeb właścicieli, a nie planów użytkowania,

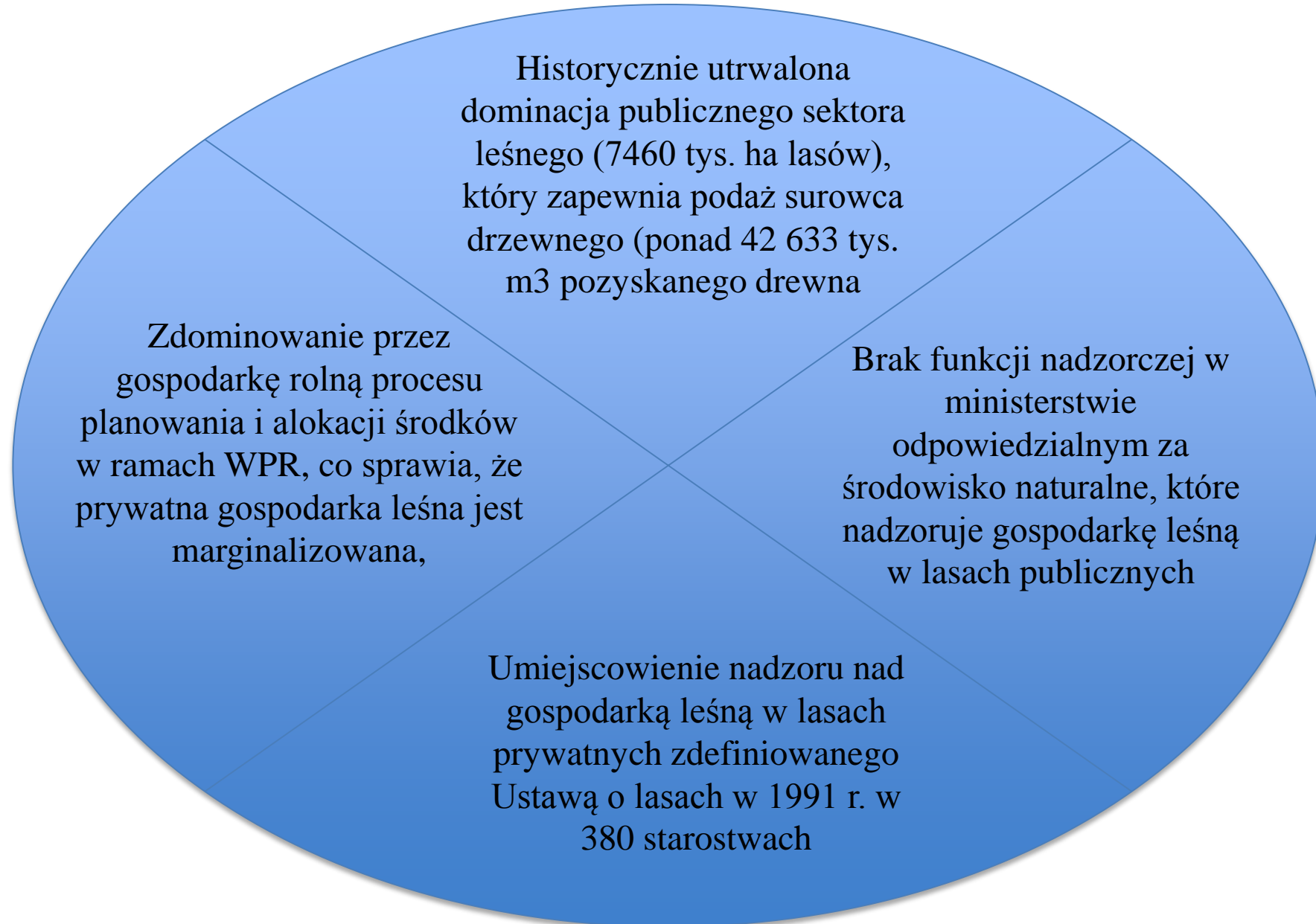
Niewielka tradycja wspólnego gospodarowania (niewielki potencjał kapitału społecznego mieszkańców wsi umożliwiający tworzenie zrzeszeń leśnych)

Brak programu badań i monitoringu gospodarki w lasach prywatnych finansowanego z środków publicznych – informacje w GUS i FADN mają charakter techniczny. Nic nie wiemy, o tym jakie cele, wartości i motywy właścicieli lasów.

Ciągle niewystarczający poziom lasów z aktualnymi uproszczonymi planami urządzania lasów,

Niedobór środków finansowych w starostwach zapewniający finansowanie kosztów nadzoru nad lasami prywatnymi, w tym również za zadania realizowane na podstawie porozumień z nadleśnictwami.

Nieracjonalne wykorzystanie drewna (głównie z powodu braku wsparcia logistycznego w jego sprzedaży).

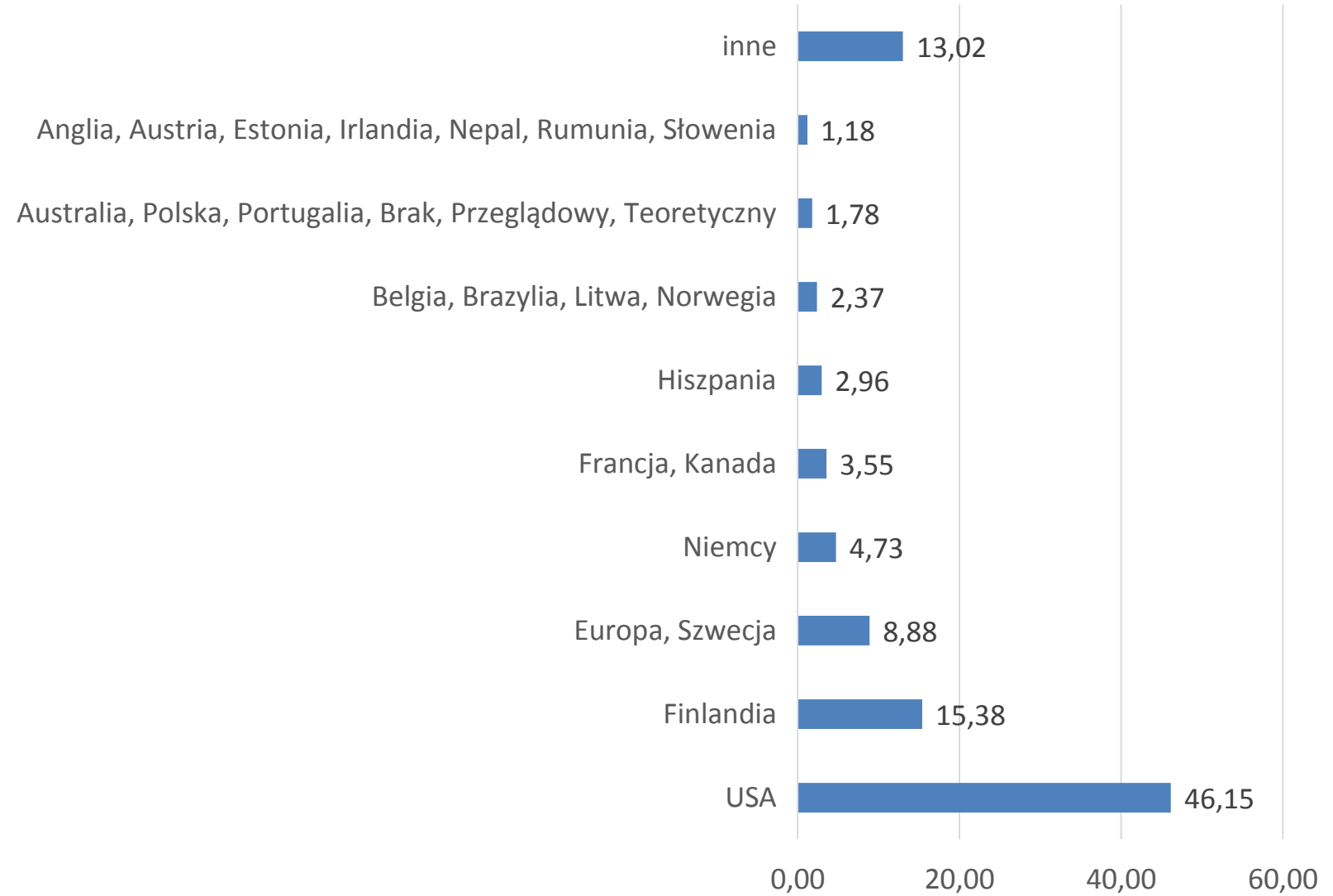


1. Badania prof. T. Marszałka – lata 60 XX w.
2. Badania GUS – województwo wielkopolskie w 2000 r. oraz województwa: podkarpackie, podlaskie i wielkopolskie w 2004 r.
 3. Badania Instytutu Badawczego Leśnictwa (IBL 2004 r.)
próba ogólnopolska rolników właścicieli lasów oraz wspólnot gruntowych - badania reprezentacyjnej ogólnopolskiej losowej próby rolników wylosowanej z danych Powszechnego Spisu Rolnego z 2002 r.
 4. Badania Instytutu Badawczego Leśnictwa (IBL 2007 r.)
próba ogólnopolska rolników właścicieli lasów oraz wspólnot gruntowych w 2007 r. (1112 gospodarstw rolnych posiadających 2965 ha lasów),
 5. Badania Instytutu Badawczego Leśnictwa (IBL 2019 r.)
1003 osobowa ogólnopolska losowa reprezentatywna próba rolników będących właścicielami lasów (pow. lasów 3502 ha)
6. Powszechny Spis Rolny (Główny Urząd Statystyczny – GUS) w 2002 i 2010 r. (2020 r. kolejny PSR)
7. Wielkoobszarowa Inwentaryzacja Stanu Lasów (WISL) – wyniki trzeciego cyklu (wyniki za okres 2013-2017). Biuro Urządzania i Geodezji Leśnej.
8. System Sieci Danych Rachunkowych z Gospodarstw Rolnych - **FADN**
(Farm Accountancy Data Network) - Instytut Ekonomiki Rolnictwa i Gospodarki Żywnościowej (PIB)



Science Direct

Udział krajów w publikacjach



Drewno energetyczne - 74 słowa

Adaptacyjna gospodarka leśna
Biomasa i bioenergia
Leśne rynki emisji dwutlenku węgla
Łagodzenie zmiany klimatu
Magazynowanie węgla
Martwe drewno
Odnawialne źródła energii
Paliwo drzewne
Paliwo odnawialne
Polityka redukcji paliwa
Pozostałości drewna
Pozostałości leśne
Pozyskanie drewna
Praktyka adaptacyjna
Produkcja biomasy
Rachunkowość emisji dwutlenku węgla
Recykling popiołu drzewnego
Rośliny energetyczne
Rynki emisji
Scenariusz emisji
Sekwestracja węgla przez lasy
Surowiec bioenergetyczny
Symulacje polityki węglowej
Węgiel leśny
Węgiel leśny
Zdolność adaptacyjna
Zmiana klimatu
Zrębki leśne

Badania społeczne - 115 słowa

Analiza sąsiedztwa
Analiza sieci społecznościowych
Analiza skupień
Ankieta, pocztowa, społeczna, dotycząca właścicieli ziemskich, Badania ankietowe, jakościowe
cechy właściciela gruntu
Charakterystyka właściciela ziemskiego, zarządzania
Chęć przyjęcia odszkodowania, zaakceptowania, zapłaty
Czynniki społeczno-ekonomiczne
Dane FADN
drobni właściciele
Działania w zakresie gospodarki leśnej
Działanie zbiorowe
Fragmentacja własności
Grupa badawcza, fokusowa, docelowa polityki
heterogeniczne preferencje
Jakościowa analiza porównawcza
Kapitał społeczny
Kontekst społeczno-ekonomiczny
Kontekst społeczno-gospodarczy
Krytyczna analiza dyskursu
Kwestionariusze
Licencja społeczna na prowadzenie działalności
Liczba głosów
Liczenie głosów
Lokalna wiedza ekologiczna
Ludzkie wymiary
Motyw zarządzania
Motywacje właścicieli ziemskich

Badania społeczne - 115 słów

Nieobecna własność
Nieobecni właściciele ziemscy
Norma społeczna
Nowi właściciele lasów
Płeć
Płeć
Podane preferencje
Podejście zainteresowanych stron
Podejście zorientowane na aktora
Porozumiewanie się
Postawy, Postawy środowiskowe, Postawy w zakresie pozyskiwania drewna
Praca w rodzinie
Proaktywne zachowanie
Programy rozwoju obszarów wiejskich
Prywatne stowarzyszenia interesów właścicieli lasów
Relacje człowiek-drewno
Reprezentacje społeczne
Rodzina
Rolnik
Rozwój obszarów wiejskich
Sieci egoocentryczne
Sieci kooperacyjne
Społeczeństwo obywatelskie
Społeczna odpowiedzialność
Społeczności wiejskie
Starzenie się ludzi
Stowarzyszenie właścicieli lasów
Strategie behawioralne
Styl życia
Subiektywny osąd

Polityka leśna - 185 słów

Analiza porównawcza
Brazylijski sektor leśny
Certyfikacja lasu
Demokracja
Deregulacja
Dobrowolna ochrona lasów, programy motywacyjne, uczestnictwo, umowy
Doktryna zaufania publicznego
Dotacje
Działania w zakresie gospodarki leśnej
Edukacja
Ekofeminizm
Europejska polityka ochrony
Fragmentacja własności
Fragmentacja własności
Funkcja ekologiczna, kosztów, użyteczności, zysku
Historia lasu
Holding inwestycyjny
Inicjatywy leśne
Instrumenty finansowe
Instrumenty polityki leśnej
Instytucje
Interakcja instytucjonalna
Interesariusze
Interesy publiczne
Interfejs miejsko-wiejski
Interpretacja sylwetki
Inwentaryzacja lasów
Komisja Leśnictwa
Kompromis

Świadczenia i dobra publiczne - 16 słów

Bezpłatny dostęp publiczny

Dobra publiczne

Dobrobyt rynku

Dobrowolna ochrona lasów, programy motywacyjne, uczestnictwo, umowy

Doktryna zaufania publicznego

Dostęp rekreacyjny, społeczny

Interesy publiczne

Publiczna gospodarka leśna

Rekompensata publiczna

Spółeczeństwo obywatelskie

Zaangażowanie obywatelskie

Koszty i podatki - 111 słów

Analiza SWOT

Cele, produkcyjne, przestrzenne, zarządzania

Cena

Chęć przyjęcia odszkodowania, zaakceptowania, zapłaty

Dochody i wydatki związane z leśnictwem, dochód z lasu

Dotacje

Funkcja ekologiczna, kosztów, użyteczności, zysku

Holding inwestycyjny

Instrumenty finansowe

Koszt

Koszt marginalny

Koszty administracyjne

Koszty krańcowe

Koszty transakcji

Modelowanie bioekonomiczne, modelowanie, model logit, wzrostu, tobit, symulacyjny, hedoniczny, koncepcyjny, Hartmana

Obliczalna równowaga ogólna

Obrót handlowy

Ocena

Ocena ekonomiczna

Odszkodowanie

Opłacalność

Opłata za usługi środowiskowe

Opodatkowanie lasów

Optymalizacja ekonomiczna

Płatności za usługi ekosystemowe

Podatki od spadków, nieruchomości, dochodów kapitałowych, własności, węglowy

Podaż ekonomiczna

Pomoc finansowa

Program ulg podatkowych

Metody badań i analizy - 66 słów

Algorytm maksymalizacji oczekiwań
Analiza cyklu życia
Analiza czynnikiem potwierdzającym
Analiza dyskryminacyjna (DA)
Analiza głównych składowych
Analiza porównawcza
Analiza przestrzenna usług ekosystemowych
Analiza regresji logistycznej
Analiza sąsiedztwa
Analiza skupień
Analiza SWOT
Analiza wrażliwości
Dwuwymiarowy probit z nastawieniem selektywności
Dyskretny wybór
Efekt krawędzi
Efektywność kosztowa
Eksperyment wyboru
Formuła Faustmanna
Gotowość do zaakceptowania
Interfejs Wildland – urban
Jakościowa analiza porównawcza
Klastrowanie zasobów
Koszty krańcowe
Koszty transakcji
Krytyczna analiza dyskursu
Kwestionariusze
Liczba głosów
Liczenie głosów
logarytm wielomianowy

Metody badań i analizy - 66 słów

Macierz McKinseya
Maksymalizacja użyteczności
Metaanaliza
Metoda fraktalna
Metoda hedoniczna
Metody mieszane
Modelowanie przez Internet
Najlepsze - najgorsze skalowanie
Odwrotna optymalizacja
Odwrotny sinus hiperboliczny model Tobita
Optymalizacja ekonomiczna
Optymalizacja heurystyczna
Optymalizacja portfela
Postrzegane prawdopodobieństwo przeżycia
Postrzeganie ryzyka
Preferencja ryzyka
Preferowana inwestycja
Probit
Rachunkowość ekosystemów
Regresja logistyczna
Regresja probitowa
Rentowność
Rozbieżność preferencji
Rozkład Poissona
Strukturalny model probitowy efektów losowych
Symulacja Monte Carlo
Wsparcie decyzyjne

Dziękuję bardzo za uwagę