

Wyzwania związane z wprowadzeniem produktów sylvaturystycznych na rynek

dr inż. Agnieszka Mandziuk
dr inż. Stanisław Parzych
mgr inż. Justyna Radomska



XI Konferencja Ekonomiczno-Leśna
Nowoczesne zarządzanie gospodarką leśną w świetle kryzysu energetycznego
Kołobrzeg, 20-22.11.2024 r.

SZKOŁA GŁÓWNA
GOSPODARSTWA
WIEJSKIEGO



W świetle obecnej sytuacji w polskim, leśnictwie wydaje się, że turystyka i rekreacja na terenach leśnych stanowi alternatywne źródła o wysokich potencjalnych możliwościach kreowania dodatkowych przychodów dla gospodarki leśnej

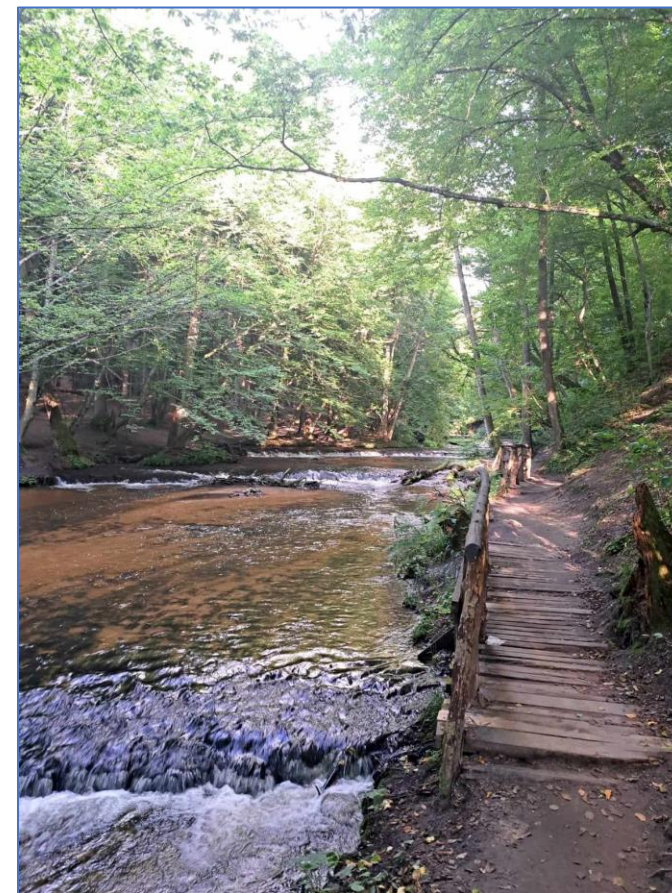
Produkt turystyczny

Sensu stricto

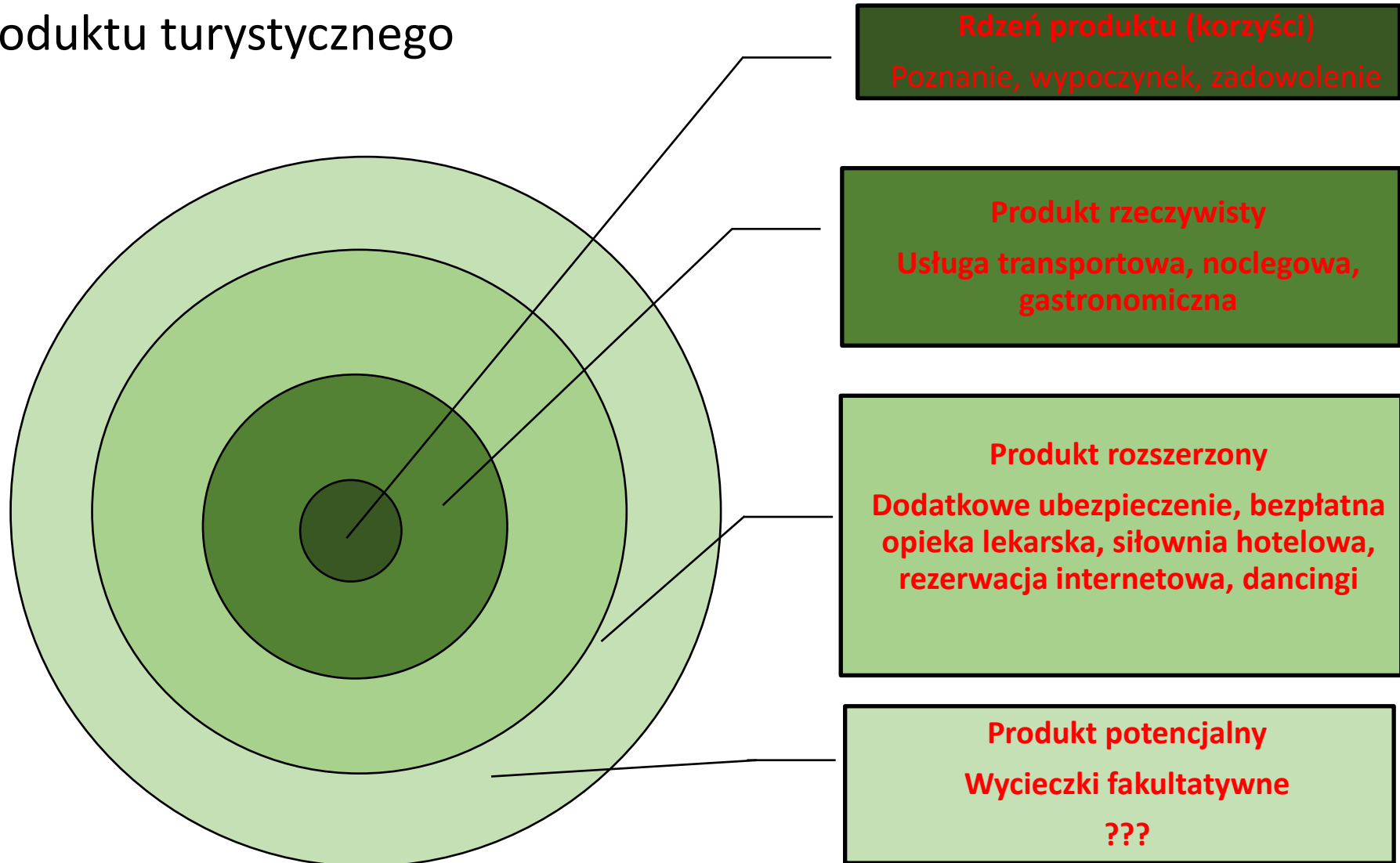
Wszystko co **turyści kupują oddzielnie** (np. transport, zakwaterowanie) lub w formie zestawu (pakietu) usług

Sensu largo

Kompozycja tego, co turyści robią oraz walorów urządzeń i usług, z których w tym celu korzystają, to **całość przeżyć/doświadczeń od opuszczenia domu do powrotu**



Budowa produktu turystycznego



Kategorie produktów turystycznych

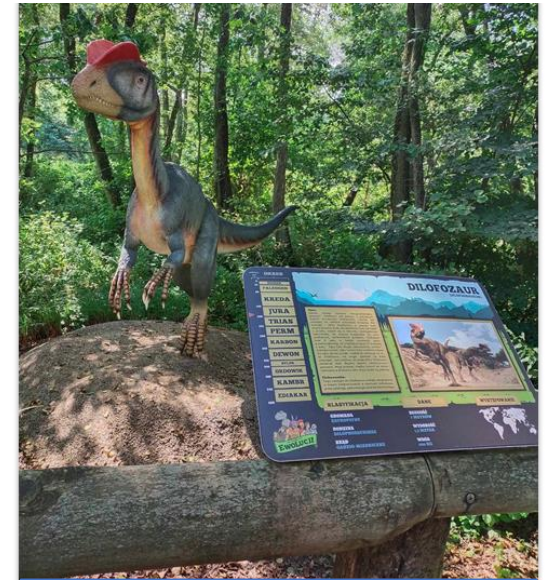


Produkt turystyczny - rzecz

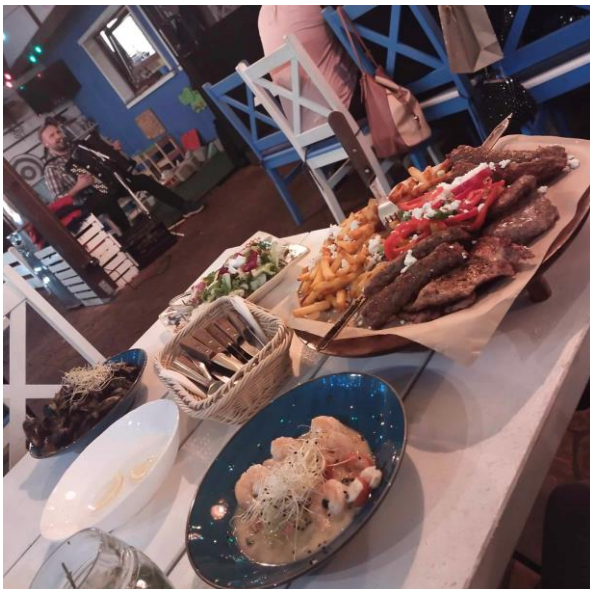


Produkt turystyczny - wydarzenie

Park Ewolucji - Sławutówko k. Redy



Produkt turystyczny - obiekt



Produkt turystyczny - usługa

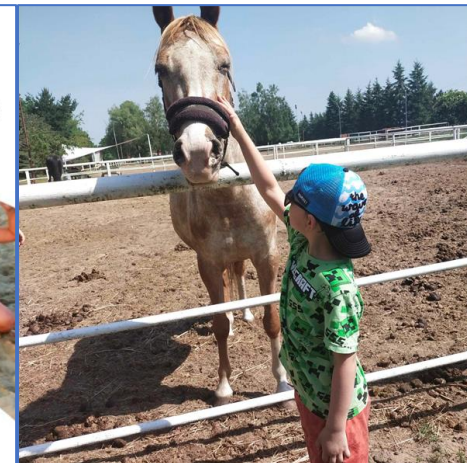
SPECJALNA OFERTA DLA SZKÓŁ

Dudek Adventure
www.dudekadventure.pl
tel. 519527171, 504179348

Nagrody rzeczowe dla szkoły lub dofinansowanie dla Rady Rodziców w sezonie wycieczkowym wrzesień 18 - czerwiec 19

6 - 9 wycieczek 3,4,5 dniowych sprzęt RTV lub dofinansowanie o wartości 1500zł
10 i więcej wycieczek 3,4,5 dniowych sprzęt RTV lub dofinansowanie o wartości 2500zł

* 2 wycieczki dwudniowe = 1 trzydniowa, 3 wycieczki jednodniowe = 1 trzydniowa
<http://dudekadventure.pl/nowa/specjalna-oferta-dla-szkol/>



Produkt turystyczny - impreza

XI Konferencja Ekonomiczno-Leśna
Nowoczesne zarządzanie gospodarką leśną w świetle kryzysu energetycznego
Kołobrzeg, 20-22.11.2024 r.



Produkt turystyczny - szlak

INSTRUMENTY MARKETINGU USŁUG TURYSTYCZNYCH



Produkt - usługa

P. pierwotny
P. wtórny



Cena usługi

Metody ustalania cen:

- na podstawie kosztów
- zorientowana na konsumentów
- popytowa



Dystrybucja usług

Organizacja rynku usług turystycznych
Telerecepcja
Telemarketing
Internet



Promocja usług

Reklama
Public relations
Sprzedaż osobista
Promocja sprzedaży



Personel

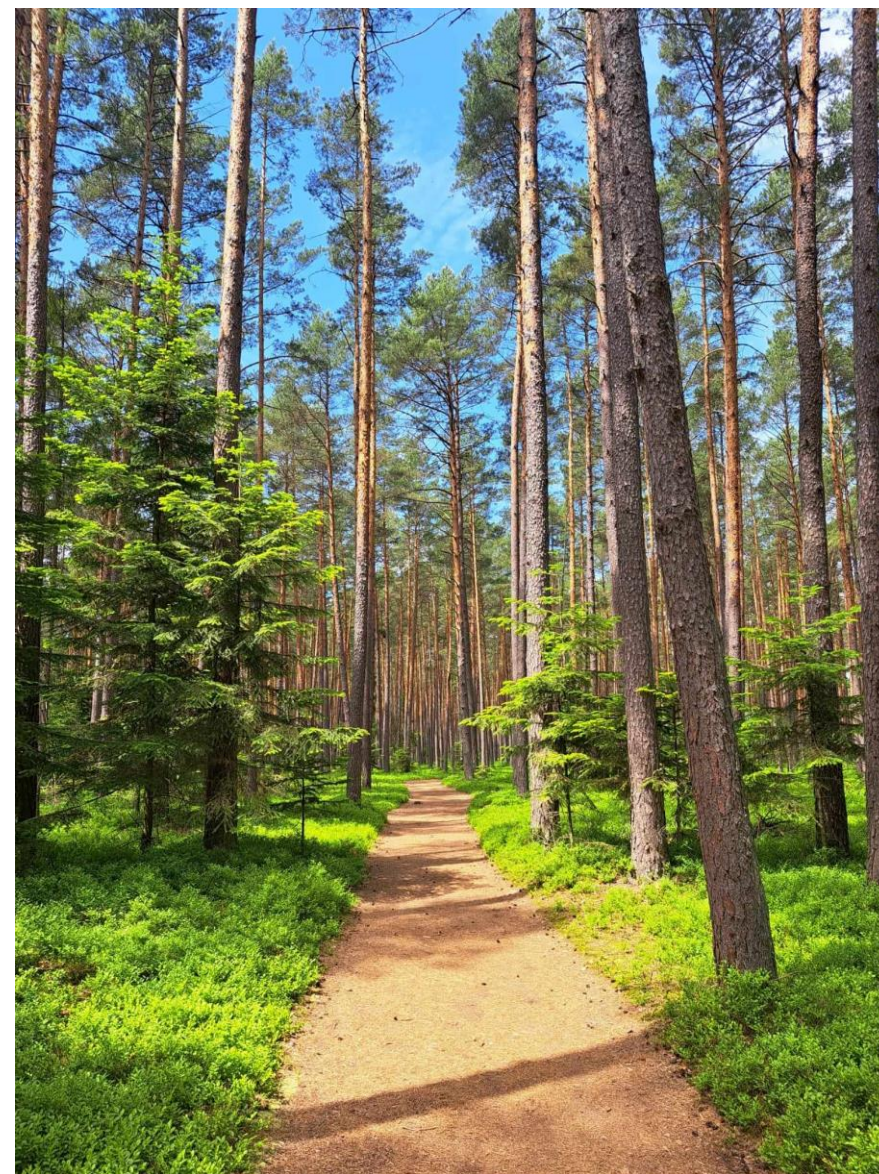
Kwalifikacja
Predyspozycje
Szkolenia

Produkt pierwotny w leśnictwie

Przyrodnicze walory obszarów leśnych:

- ❖ Dojrzałe drzewostany
- ❖ Właściwości zdrowotne drzew i siedlisk leśnych
- ❖ Owoce runa leśnego
- ❖ Elementy wzbogacające krajobraz leśny
- ❖ Formy ochrony przyrody

Produkt pierwotny swoim zakresem obejmuje rdzeń produktu turystycznego



Fot. Karolina Mandziuk

Produkt pierwotny w leśnictwie



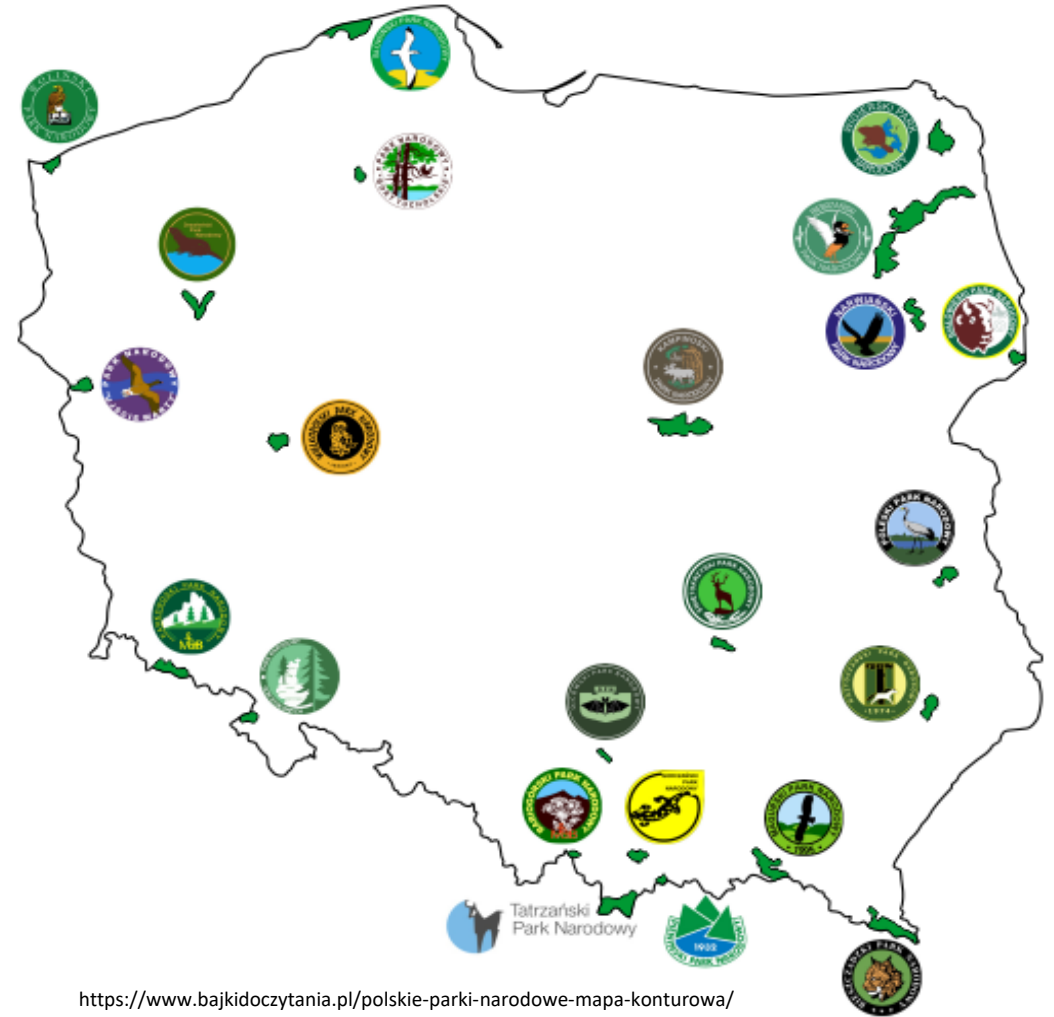
Hallerbos – „niebieski las” w Belgii

Lasy upiększają krajobraz,
są miejscem wypoczynku ludności,

Produkt pierwotny w leśnictwie

Formy ochrony przyrody:

- ❖ Parki narodowe
- ❖ Rezerваты przyrody
- ❖ Parki krajobrazowe
- ❖ Obszary chronionego krajobrazu
- ❖ Natura 2000
- ❖ Pomniki przyrody
- ❖ Stanowiska dokumentacyjne
- ❖ Zespoły przyrodniczo-krajobrazowe
- ❖ Użytki ekologiczne
- ❖ Rezerваты biosfery i obszary Ramsar
- ❖ Ochrona gatunkowa roślin, zwierząt i grzybów



<https://www.bajkidoczytania.pl/polskie-parki-narodowe-mapa-konturowa/>

Parki narodowe w Polsce

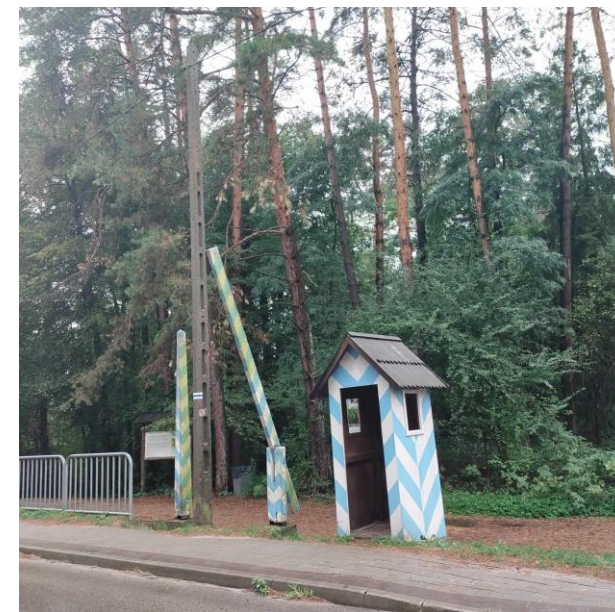
Produkt pierwotny w leśnictwie

Kulturowe walory obszarów leśnych

- ❖ Zabytkowe leśniczówki
- ❖ Domki myśliwskie
- ❖ Leśne izby pamiątek i izby techniki leśnej
- ❖ Muzea
- ❖ Ośrodki kultury leśnej
- ❖ Ośrodki szkolenia edukacyjnego
- ❖ Wykopaliska
- ❖ Cmentarze
- ❖ Miejsca martyrologii
- ❖ Bunkry wojenne
- ❖ Pomniki
- ❖ Las jako dziedzictwo narodowe,
- ❖ Miejsce pracy artystów



Cmentarz greckokatolicki w Sienawce (Roztocze)



Rezerwat Nad Tanwią – budka na granicy zaborów



Stanowisko archeologiczne - Nadleśnictwo Tomaszów
- cmentarzysko Herulów



Kapliczka na drzewie

PRODUKT SYLWATURYSTYCZNY WTÓRNY – infrastruktura obszarów leśnych, obsługa personalna, komunikacja rynkowa, a także baza gastronomiczna, edukacyjna, noclegowa, niezbędna do zorganizowania turystyki na obszarach leśnych. Swoim zakresem odpowiada **produktowi rzeczywistemu**.

ELEMENTY POWIERZCHNIOWE:

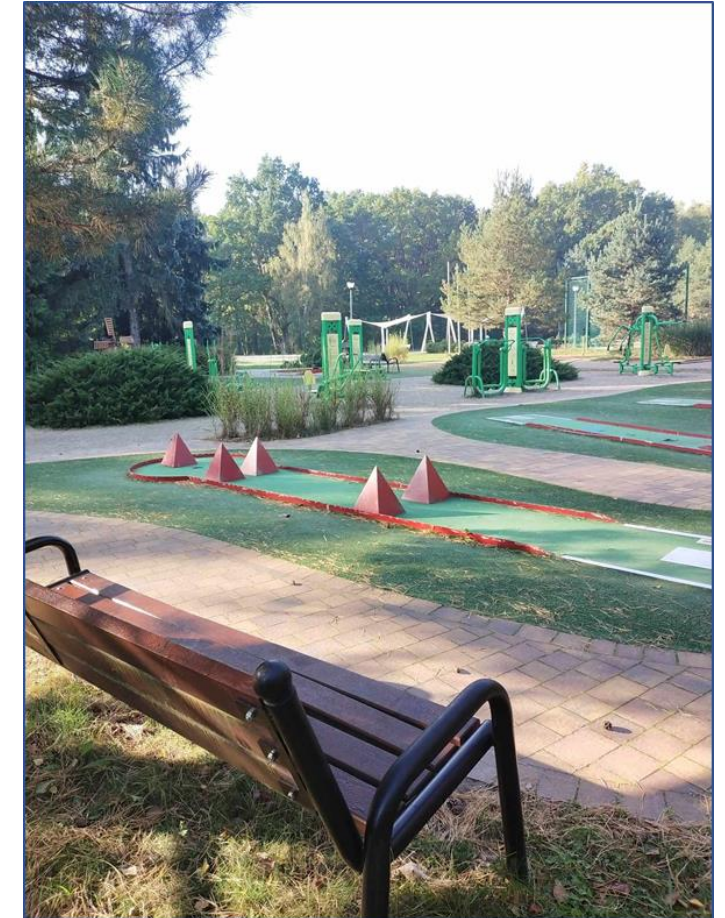
- ❖ parkingi,
- ❖ miejsca postoju,
- ❖ polany piknikowe,
- ❖ place zabaw,
- ❖ boiska do gier zespołowych,
- ❖ plaże,
- ❖ kąpieliska.



Leśny plac zabaw – Las odkrywców



Leśny plac zabaw – Las odkrywców



Leśny plac zabaw – Las Kabacki

Produkt sylwaturystyczny wtórny

Elementy punktowe:

- ❖ punkty widokowe,
- ❖ punkty wypoczynkowe,
- ❖ punkty informacyjne,
- ❖ inne.

Elementy liniowe:

- ❖ ścieżki zdrowia,
- ❖ ścieżki rowerowe,
- ❖ ścieżki spacerowe,
- ❖ ścieżki do jazdy konnej,
- ❖ ścieżki dydaktyczne:
- ❖ ścieżki przyrodniczo-leśne,
- ❖ leśne,
- ❖ edukacyjne.



Punkt wypoczynkowy – Beskid Wyspowy



Polana widokowa – Beskid Wyspowy



Szlak narciarski – Beskid Wyspowy



Ścieżka w koronach drzew

Produkt sylwaturystyczny wtórny



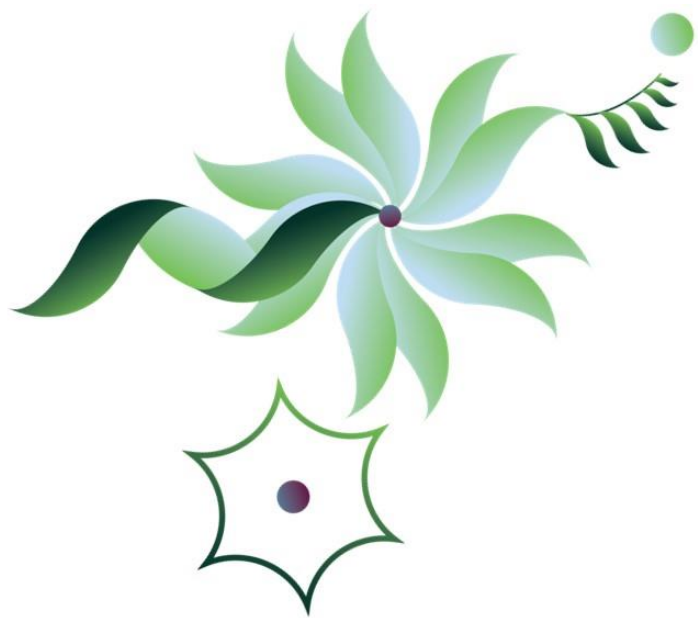
Infrastruktura rekreacyjna – Las Kabacki



Infrastruktura wypoczynkowa – „Małpi Gaj”
park edukacyjny w Białej Podlaskiej

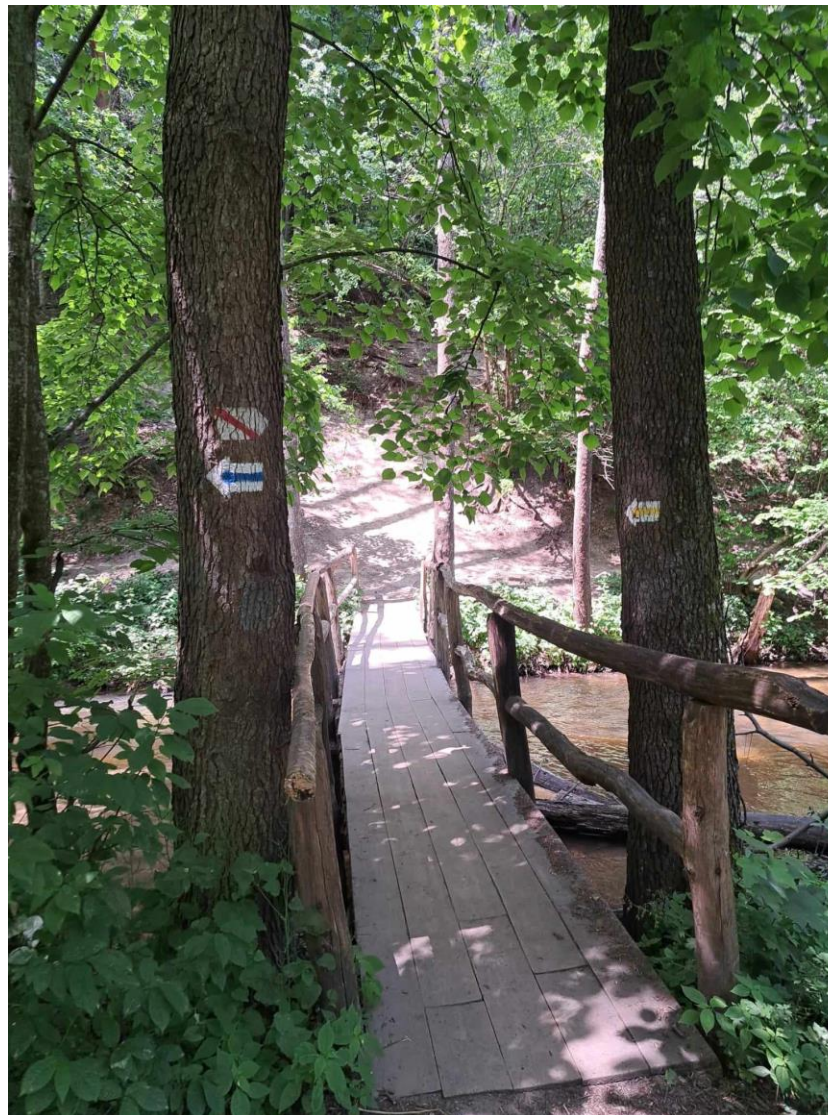


Infrastruktura noclegowa – Beskid Wyspowy



Dziękuję za uwagę!

agnieszka_mandziuk@sggw.edu.pl
stanislaw_parzych@sggw.edu.pl
justyna_radomska@sggw.edu.pl



XI Konferencja Ekonomiczno-Leśna
Nowoczesne zarządzanie gospodarką leśną w świetle kryzysu energetycznego
Kołobrzeg, 20-22.11.2024 r.

**SZKOŁA GŁÓWNA
GOSPODARSTWA
WIEJSKIEGO**