

Media społecznościowe jako kanały wsparcia w komunikacji ze społeczeństwem w zakresie zrównoważonej gospodarki leśnej

Kamila Słupińska, Katedra Marketingu Usług, Uniwersytet Szczeciński,
e-mail: kamila.slupinska@wzieu.pl

Piotr Szczypa, Katedra Finansów, Rachunkowości i Logistyki, Państwowa Wyższa
Szkoła Zawodowa w Koninie, e-mail: piotr.szczypa@konin.edu.pl



Informacje wstępne

Na potrzeby artykułu oraz realizowanych badań zastosowane zostało sformułowanie zrównoważona gospodarka leśna (inaczej definiowana jako racjonalne użytkowanie zasobami leśnymi) rozumiane przez autorów jako:

zachowywanie lasów i korzystnego jego wpływu na otoczenie i zdrowie człowieka, oraz równowagę przyrodniczą. Ponadto ochrona lasów i jego dóbr zarówno w zakresie zachowywania różnorodności przyrodniczej, zasobów leśnych i walorów krajobrazowych oraz potrzeba edukacji społeczności w tym zakresie.

Cel artykułu

przeprowadzenie pogłębionej analizy teoretyczno-badawczej na temat **spособu wykorzystania mediów społecznościowych**,
w celu budować większej świadomość społeczeństwa o racjonalnym użytkowaniu zasobami leśnymi.

Przyjęta hipoteza

Państwowe Gospodarstwo Leśne Lasy Państwowe w sposób świadomy realizują działania komunikacyjne instytucji w mediach społecznościowych, informując o racjonalnym użytkowaniu zasobami leśnych.

Weryfikacja hipotezy – metodyka badania

Czas realizacji badań i analiz:

01-26.07.2018r,

Metody badawcze:

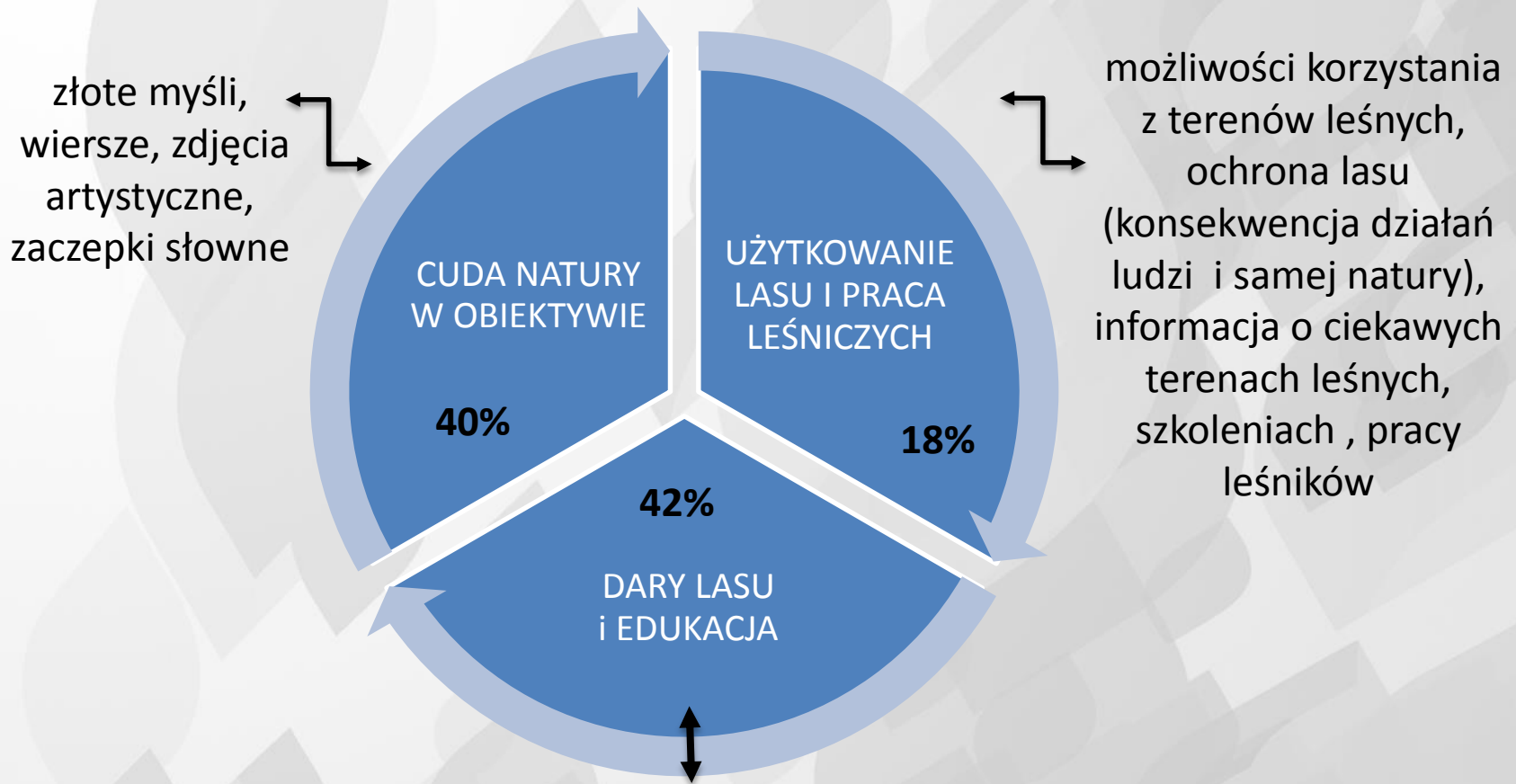
(0) przegląd literatury – desk research

(1) obserwacja nieuczestnicząca wybranych mediów społecznościowych Facebook, Instagram,

(2) analizy danych zastanych zawartych w kanałach społecznościowych YouTube oraz Twitter;

(3) pilotażowe badania ankietowe wykonane na 45 podmiotach leśnych z terenu Polski (Generalna Dyrekcja Lasów Państwowych, Regionalne Dyrekcje Lasów Państwowych, wybrane Leśnictwa).

Zakresy i formy stosowane w ramach komunikatów na facebooku



Prezentacja wybranych wyników badań - Facebook

Lasy Państwowe
1 lipca

#MyśiNaDziś

Natura jest świątynią, kędy słupy żywe
Niepojęte nam słowa wymawiają czasem.
Człowiek wśród nich przechodzi jak symbolów lasem... Zobacz więcej



nsywność zaangaż
01.07

Lasy Państwowe udostępnił(a) album.
3 lipca

Z OSTATNIEJ CHWILI !!

Niecodzienny gość trafił do ośrodka rehabilitacyjnego w Nadleśnictwie Płock, Lasy Państwowe - sęp płowy!

Być może przyczyniły się do tego warunki pogodowe w poprzednim tygodniu - przemierzające się fronty powietrza i silne wiatry - komentują pracownicy nadleśnictwa.

Wyczerpany ptak został znaleziony na terenie leśnictwa Mościska.

edit: sęp początkowo miał być przewieziony do ogrodu zoologicznego w Płocku, jednak zostanie pod opieką leśników w leśnym ośrodku, gdzie będzie nabierał siły 🥰🥰

Po raz ostatni sępy płowe gniazdo czasu sępy jedynie załatwiali do i
Sęp płowy preferuje suche góry p
Głównie występuje w Hiszpanii i
przez Bliżni Wschód i środkową A

Dlatego każde pojawienie się teg
Coś takiego!

#zwizytaukrewnych #ylikoprzelote!



Lasy Państwowe
13 lipca

Spokojnie, nie każdy wąż, na którego możecie się natknąć jest pytonem 🤪
👍👍👍👍

Mamy w Polsce kilka gatunków węży, są całkowicie niegroźne, poza jednym - zmija, która, owszem, jest jadowita, ale atakuje w bardzo niewiele przypadkach. Tak naprawdę trzeba na nią nadebrać lub ewidentnie sprokocować, by ukąsiła.

Zdarza się jednak, że do środowiska leśnego trafia osobnik hodowany, jakiś gatunek obcy, tropikalny. Tak jak w przypadku naszego sześciometrowego bohatera, którego wszyscy szukają...

Jeśli nie jesteście pewni gatunku, z którym się spotkaliście, zawsze możecie wrzucić zdjęcie na grupę "Leśne pytania i ciekawostki" - pomożemy go oznaczyć.

<https://www.facebook.com/groups/615608875443268/>

Bardzo pomocni w oznaczaniu będą także specjaliści z Towarzystwo Herpetologiczne NATRIX.



👍👍👍👍

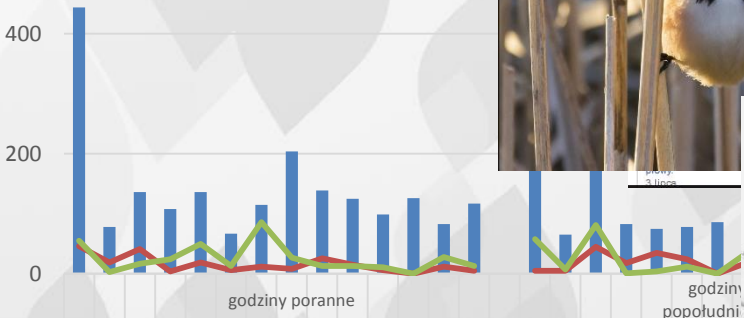
Dodatkowo apelujemy o pomoc w zbieraniu informacji na temat naszego polskiego GNIĘWOSZA.

Potrzebne są informacje o wszelkich obserwacjach z jak najdokładniejszą lokalizacją (najlepiej koordynaty GPS - można je łatwo otrzymać otwierając google maps, klikając w miejsce obserwacji i kopiując współrzędne, które się pojawiają w dymku) oraz zdjęciem, które potwierdzi przynależność gatunkową węża. Każde nowe stanowisko jest szalenie ważne!

Zgłoszenia należy wysyłać na adres --- towarzystwo.natrix@gmail.com ---

Będziemy wdzięczni za udostępnienie tego apelu, wielkie dzięki! 🤗

#gdziejestpyton #poszukiwanyposzukiwana #śliszkasprawa
#harrybysięznimdogadali #DlaLasuDlaLudu



WĘŻE

Zmija ryzykownata
Jest to jeden z najniebezpieczniejszych węży w Polsce, atakuje człowieka w przypadku zagrożenia. Jego kąsk może być śmiertelny. Nie należy dotykać go bez specjalnej wiedzy. Nie należy go trzymać w ręku.

Gniewosz planisty
Głowa błękitno-ochrowa z ciemnymi pasami. Języczek różowy, ciemnokrwisty lub niebieskawo-czerwony. Ciężar ciała 10-15g. Żyje w lasach, wzdłuż strumieni i rzek.

Wąż Ekułupa
Największy wąż w Polsce, osiąga długość ponad 2 m. Wąż wybitnie żłoczny, żyje w wodzie. Żyje w wodzie, wzdłuż strumieni i rzek. Żyje w wodzie, wzdłuż strumieni i rzek.

Zaskroniec
Wąż o żółto-ochrowym kolorze. Żyje w lasach, wzdłuż strumieni i rzek.

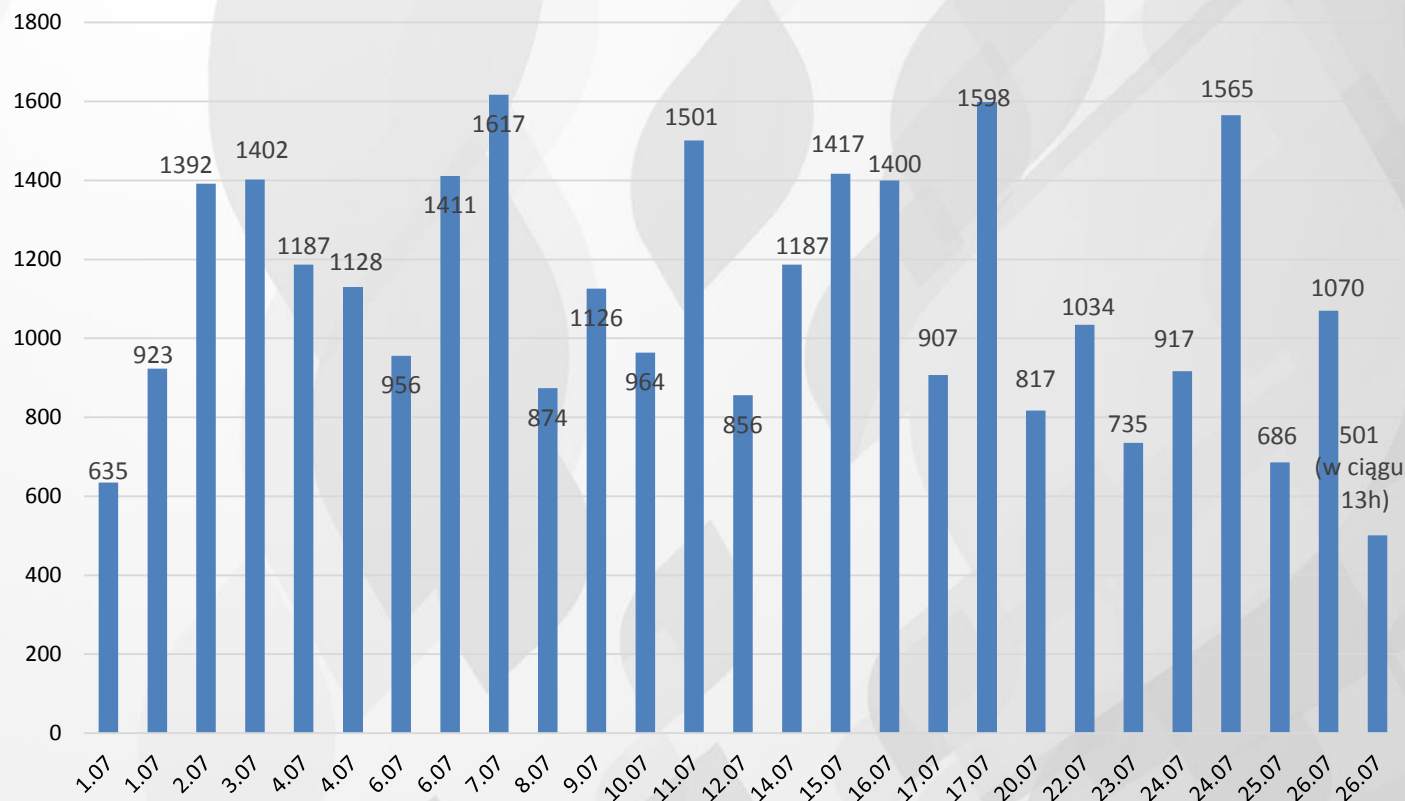
Padziół
Ten mały, ciemny wąż żyje w lasach. Jest niegroźny dla człowieka.

Wszystkie węże w Polsce są objęte ochroną gatunkową!

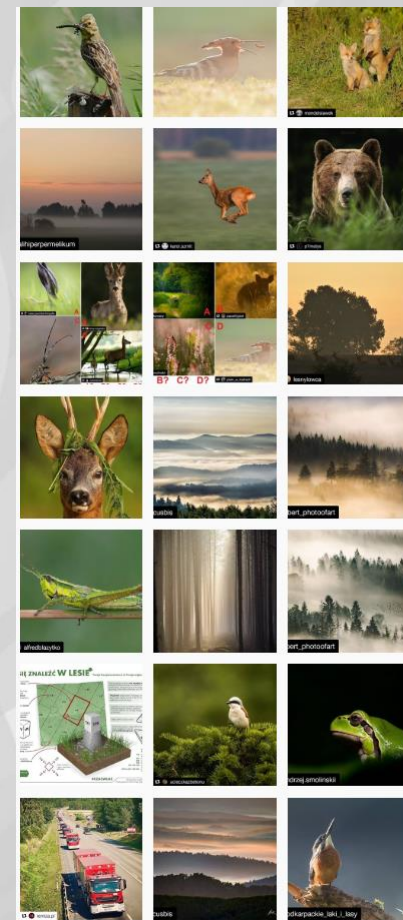
Opracowanie: Las Państwowy
Projekt graficzny: Andrzej Krawiec

720	175	111	329	162	288
234	36	11	0	10	26
18	10	4	0	42	34

Prezentacja wybranych wyników badań - Instagram



Ilość polubieni w ramach publikowanych materiałów



Źródło: www.instagram.com/lasy_panstwowe/?hl=pl

Prezentacja wybranych wyników badań - YouTube

Kategorie materiałów, w ramach których można odnaleźć liczne materiały o tematyce związanej ze zrównoważoną gospodarką leśną m.in. w ramach filmów:

- „Świadomi zagrożeń”,
- „Las dobre sąsiedztwo”,
- „W służbie lasów”,
- „Bliżej lasu”.

o charakterze edukacyjnym m.in. w ramach kategorii:

- „Wykłady”
- „Prosto z lasu”

zachęcające do aktywnego wypoczynku wśród natury np.:

- „Trenuj w Lesie z Jolantą Studzienną”
- „Trenuj w Lesie z Mateuszem Masterniakiem”.

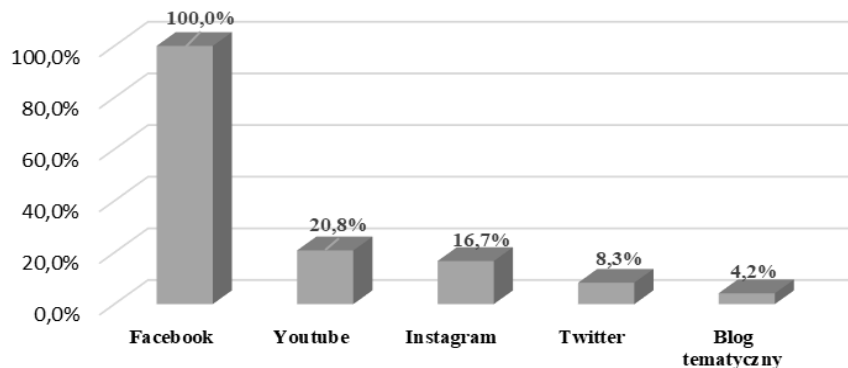
Dodatkowo konto jest **zintegrowane z kanałem EchaLeśneTV**, które ma ponad **40 tys.** sympatyków z ponad **100 reportaży**.

Prezentacja wybranych wyników badań ilościowych

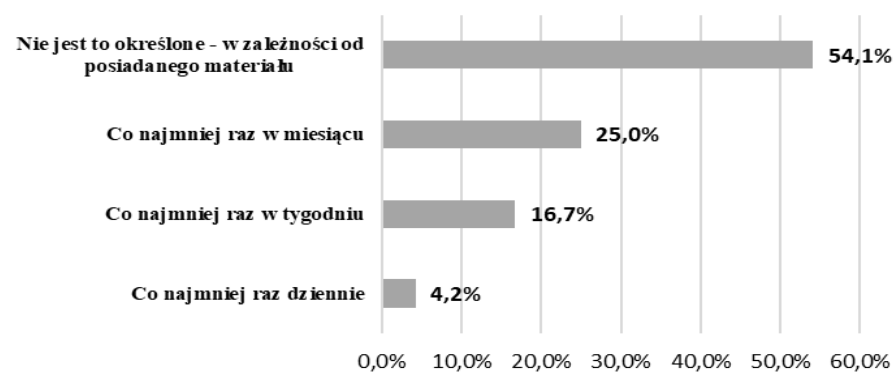
jak informują Państwo odbiorców mediów społecznościowych o zrównoważonej gospodarce leśnej (pytanie otwarte)

Ogólne sposoby działań	Przykłady tematyczne
Stosowanie prostego języka komunikacji	Drewno materiał doskonały - tysiące rodzajów wykorzystania drewna.
Wykorzystywanie Infografiki do większego zainteresowania tematem	Leśnik jako dobry gospodarz lasu - prezentacja pracy leśnika, opisywanie jego prac. Tłumaczenie sensu i celu różnych prac (np. z zakresu zarządzania czy hodowli lasu, związanych z pozyskaniem drewna, ochroną przyrody etc.).
Zamieszczanie postów o racjonalnym gospodarowaniu zasobami leśnymi	Informując o różnych korzyściach jakie czerpiemy z lasu, warunkach korzystania z nich, możliwych zastosowaniach (od drewna po ziola itp.).
Prowadzenie dyskusji w ramach komentarzy pod postami	Informowanie o działaniach np. o mniejszej ilości wycinania drzew, niż ich przyrastaniu. Uświadamianie, że mimo prowadzonych prac, bioróżnorodność nie maleje.
Zamieszczanie zdjęć przedstawiających funkcje gospodarcze, społeczne i ochronne	Pokazywanie na zdjęciach aspektów gospodarki w lesie, komentując i wyjaśniając prace gospodarcze z przekazem, że użytkowanie przyrody i jej ochrona nie muszą być sprzeczne.
Nagrywanie filmów w wskazanej tematyce	Promowanie drewna jako surowca odnawialnego, ekologicznego, niezastępowalnego.
Zamieszczanie postów wraz ze zdjęciami i opisem na temat wybranego aspektu zrównoważonej gospodarki leśnej	Prezentacja dobrych praktyk i zachęcanie do ich naśladowania.
Opis wykonywanych zadań gospodarczych	Pokazywanie lasu jako miejsca, gdzie można realizować mnóstwo pasji i zainteresowań, który łączy wielorakie funkcje
Wykorzystywanie Storytellingu	Gospodarka leśna a ochrona przyrody (ochrona gatunkowa). Prezentacja licznie występujących gatunków prawnie chronionych, m.in. drapieżników tak jak ryś, wilk, niedźwiedź
Podział postów na 3 grupy: ekonomia, edukacja, ekologia	Pokazywanie piękna lasów, którymi zarządzają Lasy Państwowe, oraz ich różnorodność biologiczną, będące wskazówką, że w zrównoważony sposób prowadzą gospodarkę leśną.
Kreowanie świadomych postaw konsumenckich	Korelacja z konwencją o różnorodności biologicznej.

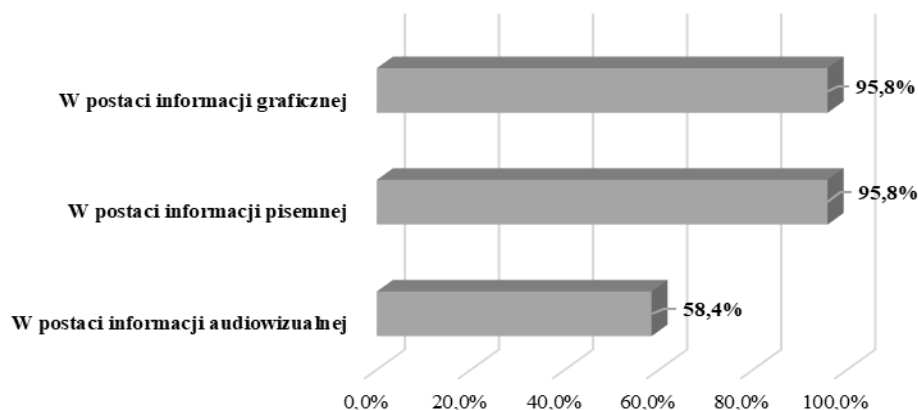
Media społecznościowe za pomocą których komunikowana jest informacja o zrównoważonej gospodarce leśnej



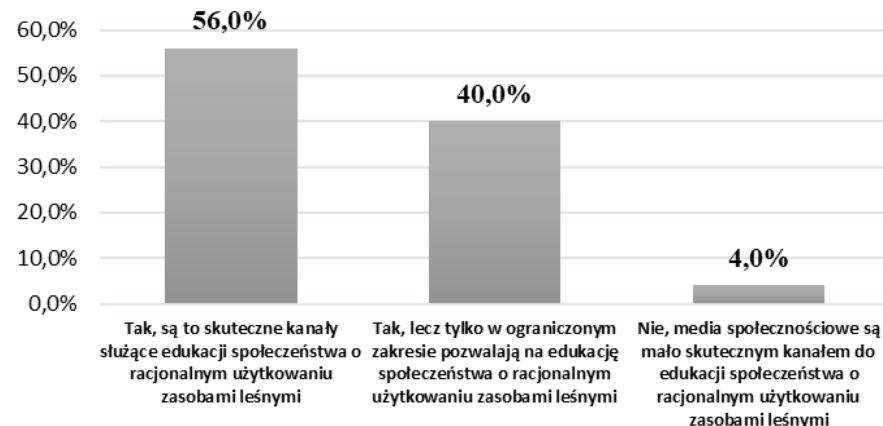
Częstotliwość zamieszczania treści o charakterze informacji o racjonalnym użytkowaniu zasobów leśnych



Forma komunikatu wykorzystana do przekazywania informacji o racjonalnym użytkowaniu zasobami leśnymi.



Media społecznościowe jako kanały do edukacji społeczeństwa o racjonalnym użytkowaniu zasobami leśnymi



Hipoteza została zweryfikowana pozytywnie

Podsumowanie

- Konsekwentne prowadzenie profili w ramach poszczególnych kanałów mediów społecznościowych zapewnia widoczne rezultaty. Szczególnie ważne jest by publikowane treści były prezentowane w sposób przystępny.
- Warto korzystać ze zgromadzonej społeczności w ramach danego kanału social media, pozwolić by czuli, że to oni ją tworzą, bądź też mają realny wpływ na zamieszczane treści.

Podsumowanie

- Wykorzystywanie mediów społecznościowych w zakresie zwiększania świadomości społeczeństwa w obszarze racjonalnego użytkowania zasobami leśnymi jest możliwe. Ważne jest jednak by przekazany komunikacja miała postać dialogu.
- Digitalizacja komunikacji między leśnikami a społeczeństwem będzie rosnąć na znaczeniu z uwagi na rozwój technologii cyfrowej i preferencji tak zwanego pokolenia Y i Z.